



ДЕТАЛИ ВАШЕЙ МАШИНЫ

Детали двадцатого этапа сборки: части впускного коллектора.



20А ЛЕВЫЙ ВОЗДУХОЗАБОРНИК ВПУСКНОГО КОЛЛЕКТОРА



20В ПРАВЫЙ ВОЗДУХОЗАБОРНИК ВПУСКНОГО КОЛЛЕКТОРА



20С КРЫШКИ ВОЗДУХОЗАБОРНИКОВ ВПУСКНОГО КОЛЛЕКТОРА



20D ВОЗДУХОВОДЫ ВПУСКНОГО КОЛЛЕКТОРА



16 ВИНТОВ AP

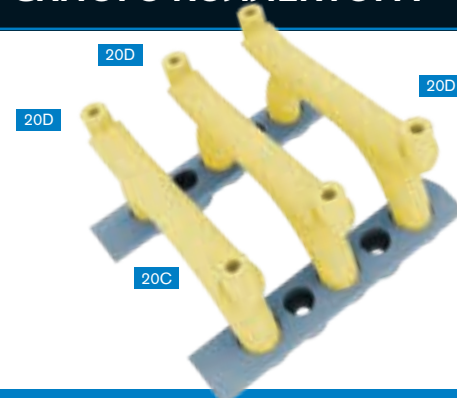
ПУТЕШЕСТВУЙТЕ ВО ВРЕМЕНИ

На этом этапе вы продолжите собирать двигатель вашего «Делореана».

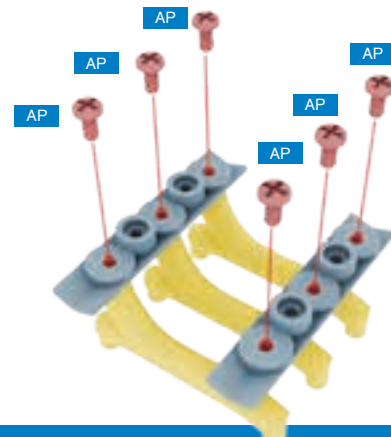
В настоящем «Делореане» впускной коллектор является единой литой деталью, но в вашей модели вы соберете его из отдельных деталей.



СБОРКА ВОЗДУХОВОДОВ ВПУСКНОГО КОЛЛЕКТОРА



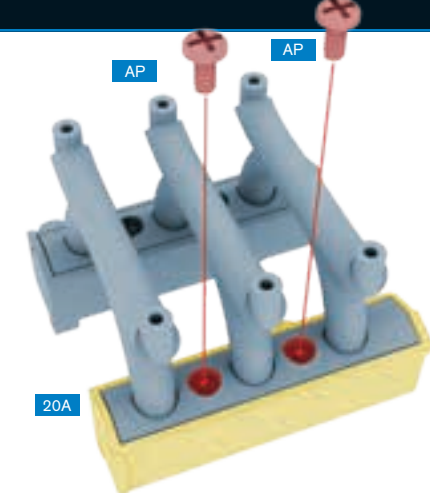
ШАГ 1 >> Вставьте три воздуховода впускного коллектора (20D) в отверстия крышек воздухозаборников впускного коллектора (20C), как показано на рисунке.



ШАГ 2 >> Скрепите детали шестью винтами AP, как показано на рисунке.



ШАГ 3А >> Привинтите правый воздухозаборник впускного коллектора (20B), как показано на рисунке, двумя винтами AP. Обратите внимание, что с одной стороны правого воздухозаборника (20B) имеется выступающая кромка и цилиндрический выступ с отверстием.



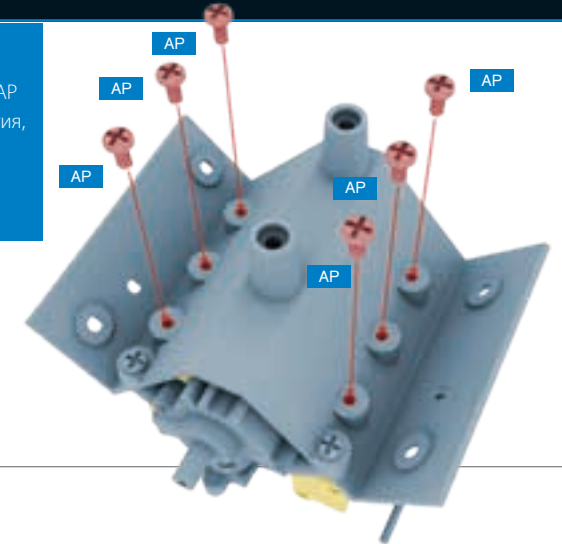
ШАГ 3В >> Привинтите левый воздухозаборник впускного коллектора (20A) двумя винтами AP, как показано на рисунке.

УСТАНОВКА ВПУСКНОГО КОЛЛЕКТОРА

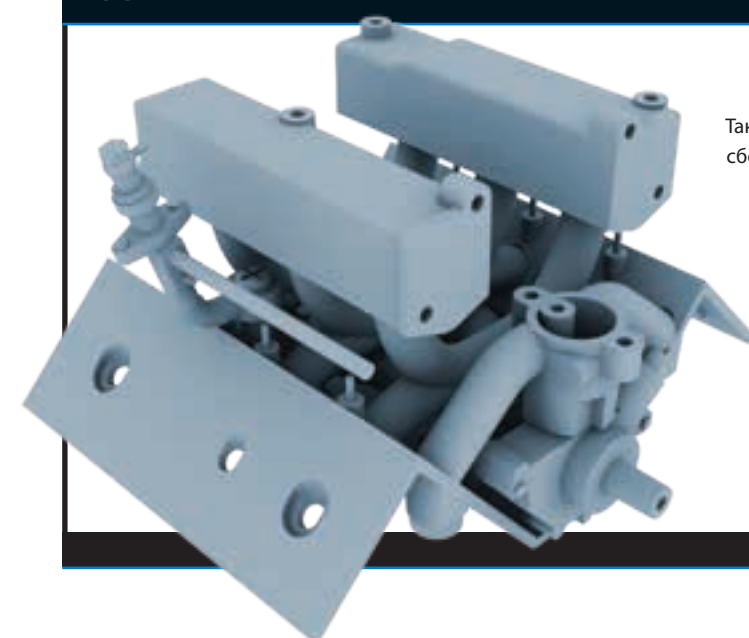
ШАГ 1 >> Поместите собранный впускной коллектор в ложбину верхней крышки двигателя, как показано на рисунке, совмещая отверстия обеих собранных деталей.



ШАГ 2 >> Завинтите 6 винтов AP в указанные отверстия, чтобы соединить детали и завершить этот этап монтажа.



ДВИГАТЕЛЬ



Так должна выглядеть ваша сборка по окончании этого этапа монтажа.

