



ДЕТАЛИ ВАШЕЙ МАШИНЫ

Детали 53-го этапа сборки: порог, рукоятка стояночного тормоза, провода, стяжки и зажим.

53A ПОРОГ



ПРОВОДА

53C

53D

53E

53B ЗАЖИМ

53G СТЯЖКИ

53F РУКОЯТКА
СТОЯНОЧНОГО
ТОРМОЗА

3 ВИНТА FP



2 ВИНТА AP



1 ЧЕРНЫЙ КАБЕЛЬ

2 ЧЕРНЫХ КАБЕЛЯ

ЖГУТ РАЗНОЦВЕТНЫХ ПРОВОДОВ

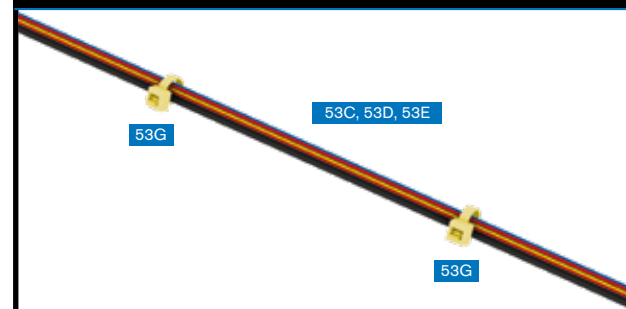
ПУТЕШЕСТВУЙТЕ ВО ВРЕМЕНИ

На этом этапе вы продолжите сборку салона вашего «Делореана».

Установите порог, рукоятку стояночного тормоза и уложите дополнительные провода, следуя пошаговым инструкциям.



ПОРОГ И СТОЯНОЧНЫЙ ТОРМОЗ



ШАГ 1 » Снятые кабели (53C), (53D) и жгут разноцветных проводов (53E) двумя стяжками (53G). Обрежьте хвосты стяжек.



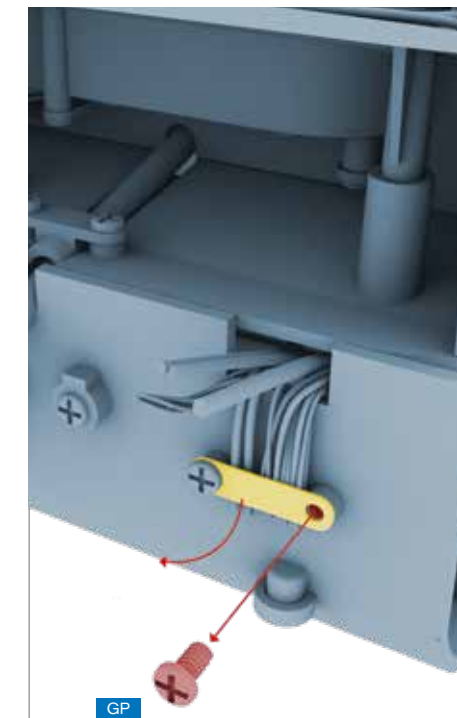
ШАГ 2 » Уложите провода на пол рядом с водительским креслом, как показано на рисунке.



ШАГ 3 » Пропустите концы проводов сквозь отверстие под приборной доской.



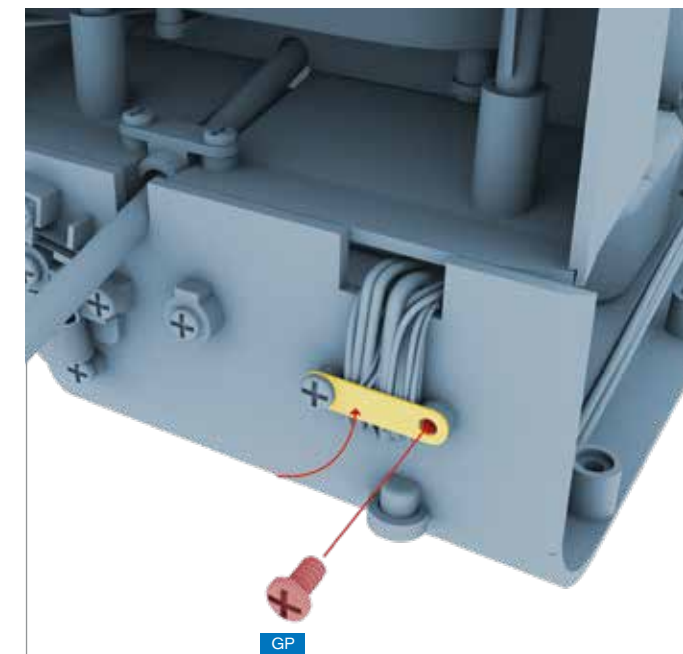
ШАГ 4 » Прикрепите концы проводов к полу салона зажимом (53B), привинтив его винтом AP.



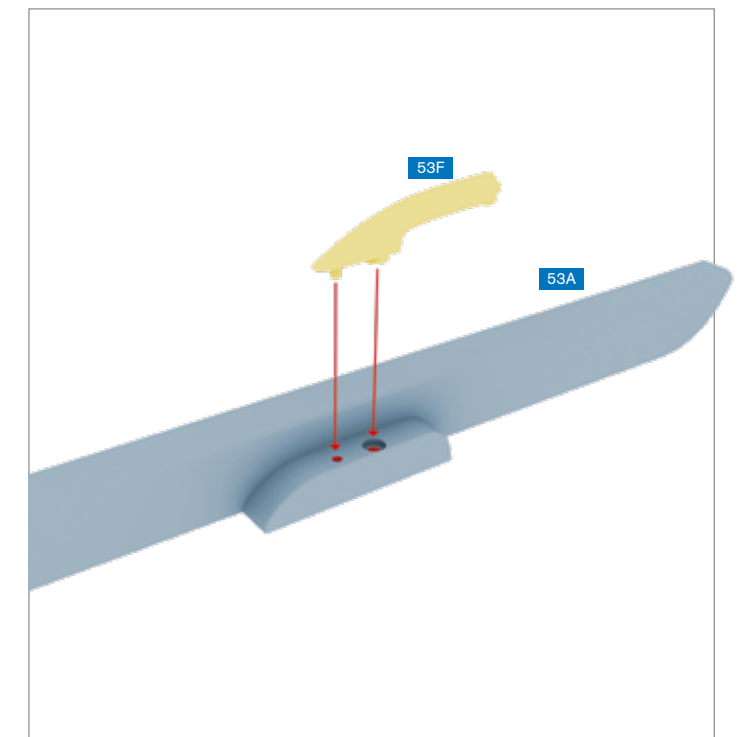
ШАГ 5 » Отвинтите один из удерживающих зажим винтов GP и освободите зажим, как показано на рисунке.



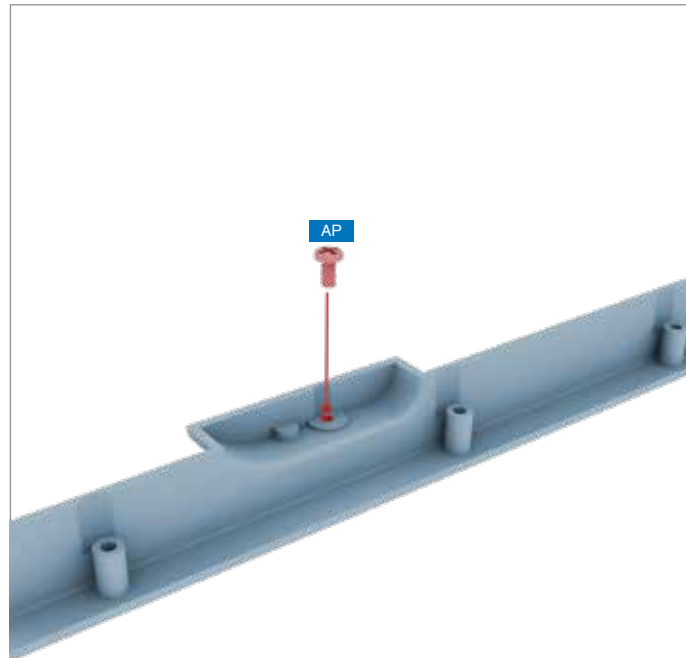
ШАГ 6 » Пропустите концы новых проводов под зажимом.



ШАГ 7 » Установите зажим на место, привинтив его винтом GP.



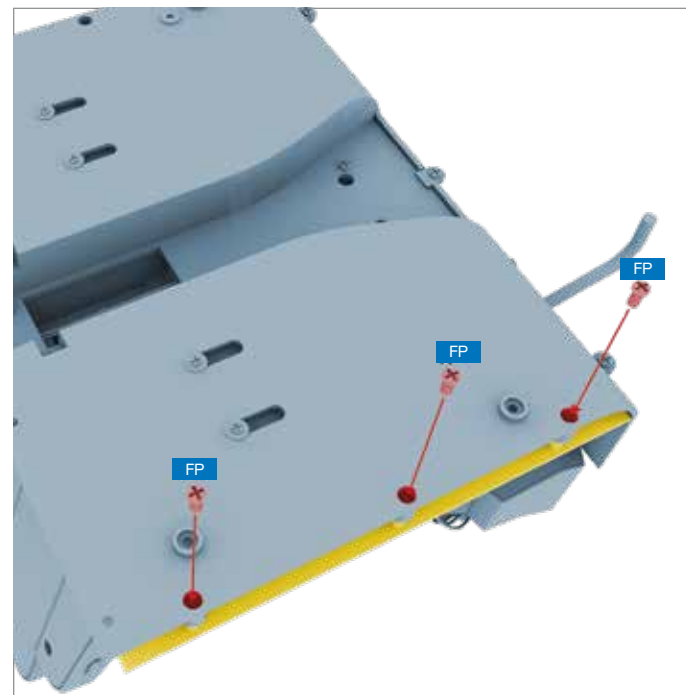
ШАГ 8 » Установите рукоятку стояночного тормоза (53F) на порог (53A), как показано на рисунке.



ШАГ 9 » Привинтите ручьяку стояночного тормоза к порогу с обратной стороны винтом AP.



ШАГ 10 » Установите порог на пол со стороны водителя, так чтобы штырьки порога вошли в соответствующие отверстия пола.

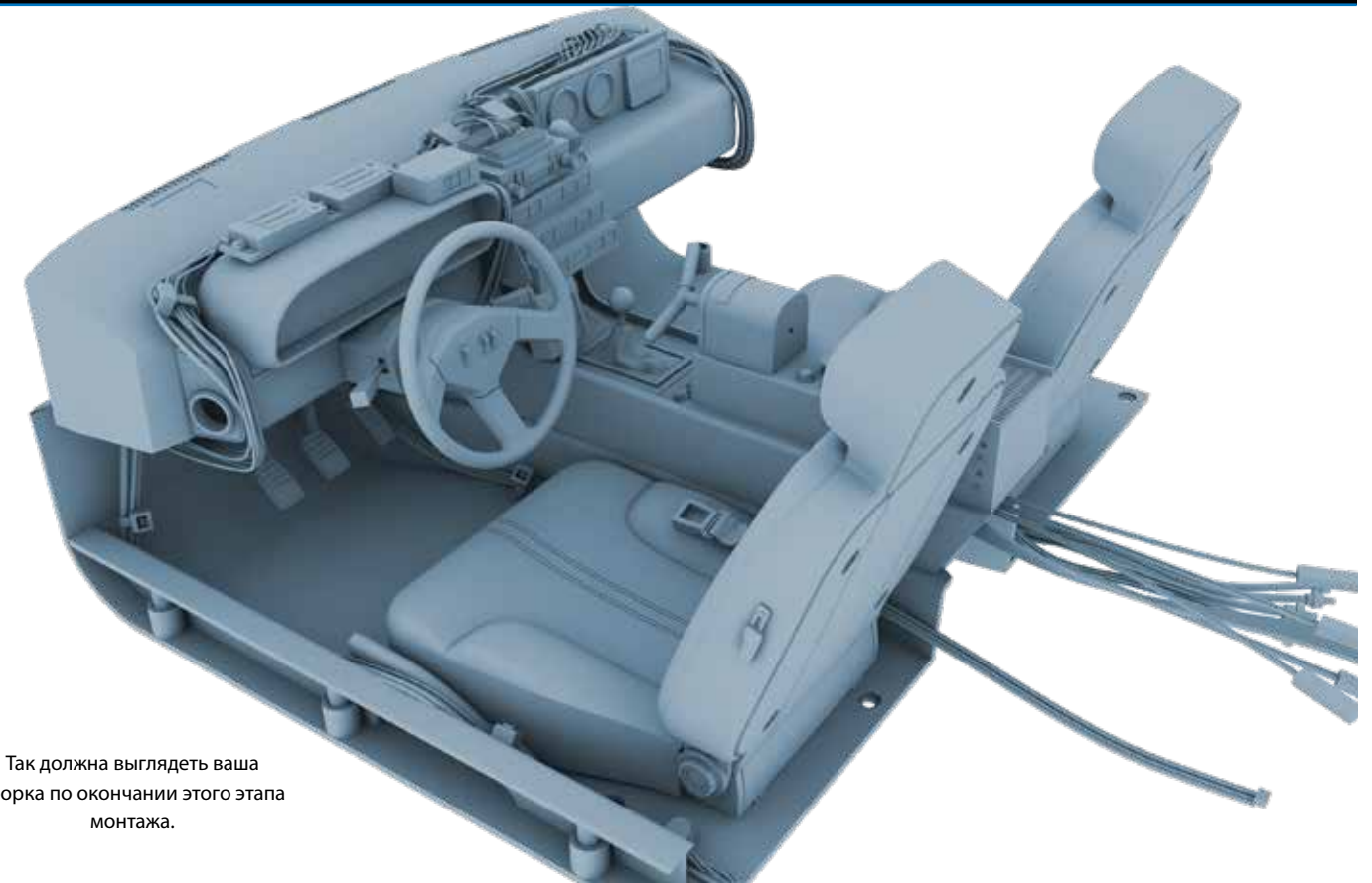


ШАГ 11 » Привинтите порог с обратной стороны пола тремя винтами FP, как показано на рисунке.



ШАГ 12 » Уложите провода между порогом и стояночным тормозом, как показано на рисунке.

САЛОН



Так должна выглядеть ваша сборка по окончании этого этапа монтажа.

