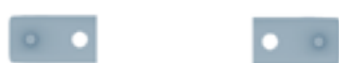
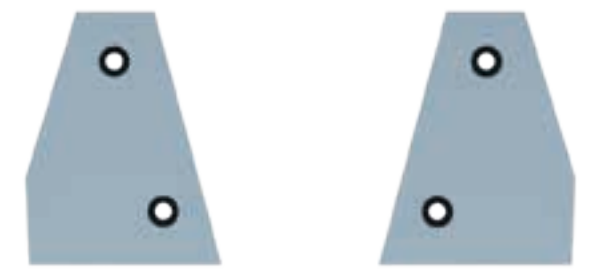




ДЕТАЛИ ВАШЕЙ МАШИНЫ

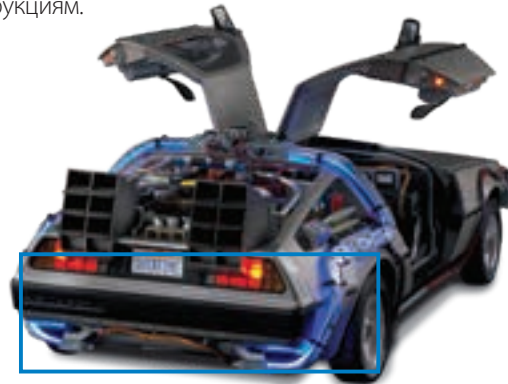
Детали одиннадцатого этапа сборки: детали опоры двигателя, а также тяги.



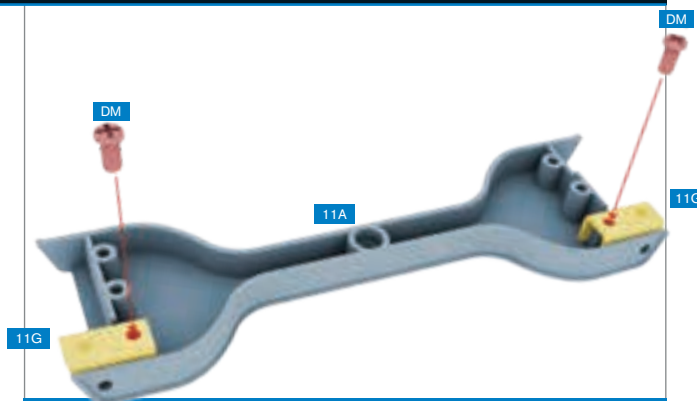
ПУТЕШЕСТВУЙТЕ ВО ВРЕМЕНИ

На этом этапе вы продолжите сборку рамы вашего «Делореана».

Прикрепите опоры двигателя к раме, следуя пошаговым инструкциям.



ОПОРА ДВИГАТЕЛЯ



ШАГ 1 >> Установите крепления рычагов (11G) на концах балки крепления двигателя (11A), совмещая соответствующие винтовые отверстия на всех трех деталях. Скрепите их винтами DM.



ШАГ 2 >> Расположите рычаги (11F) под креплениями рычагов (11G), совмещая отверстия в обеих деталях, и скрепите их двумя винтами HM.

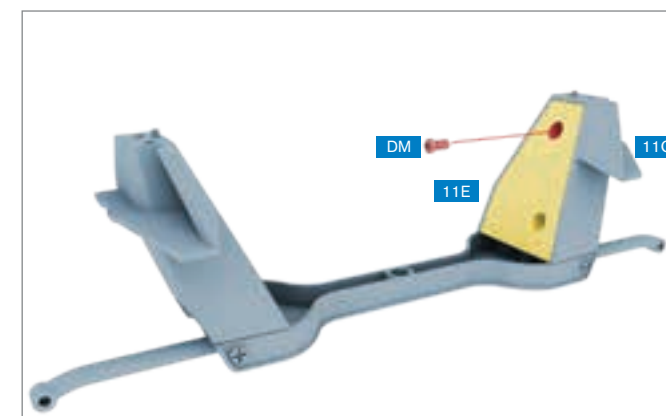
КРЕПЛЕНИЕ БОКОВИН



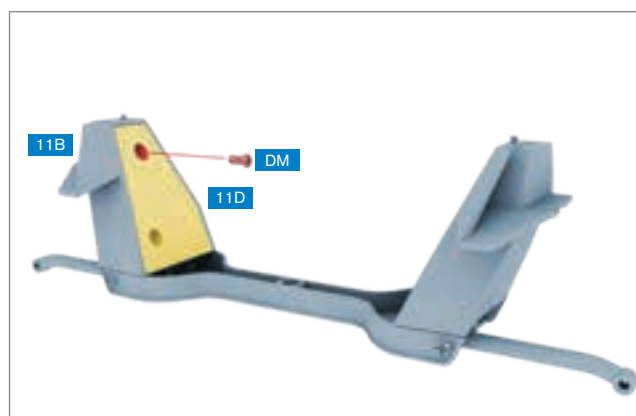
ШАГ 1 >> Установите левую опору двигателя (11B) на конце балки крепления двигателя (11A) над креплением рычага (11G) и привинтите двумя винтами DM.



ШАГ 2 >> Теперь установите правую опору двигателя (11C) на другом конце балки крепления двигателя и привинтите еще двумя винтами DM.



ШАГ 3 >> Вставьте правый лист жесткости (11E) в правую опору двигателя (11C), как показано на рисунке. Привинтите винтом DM.



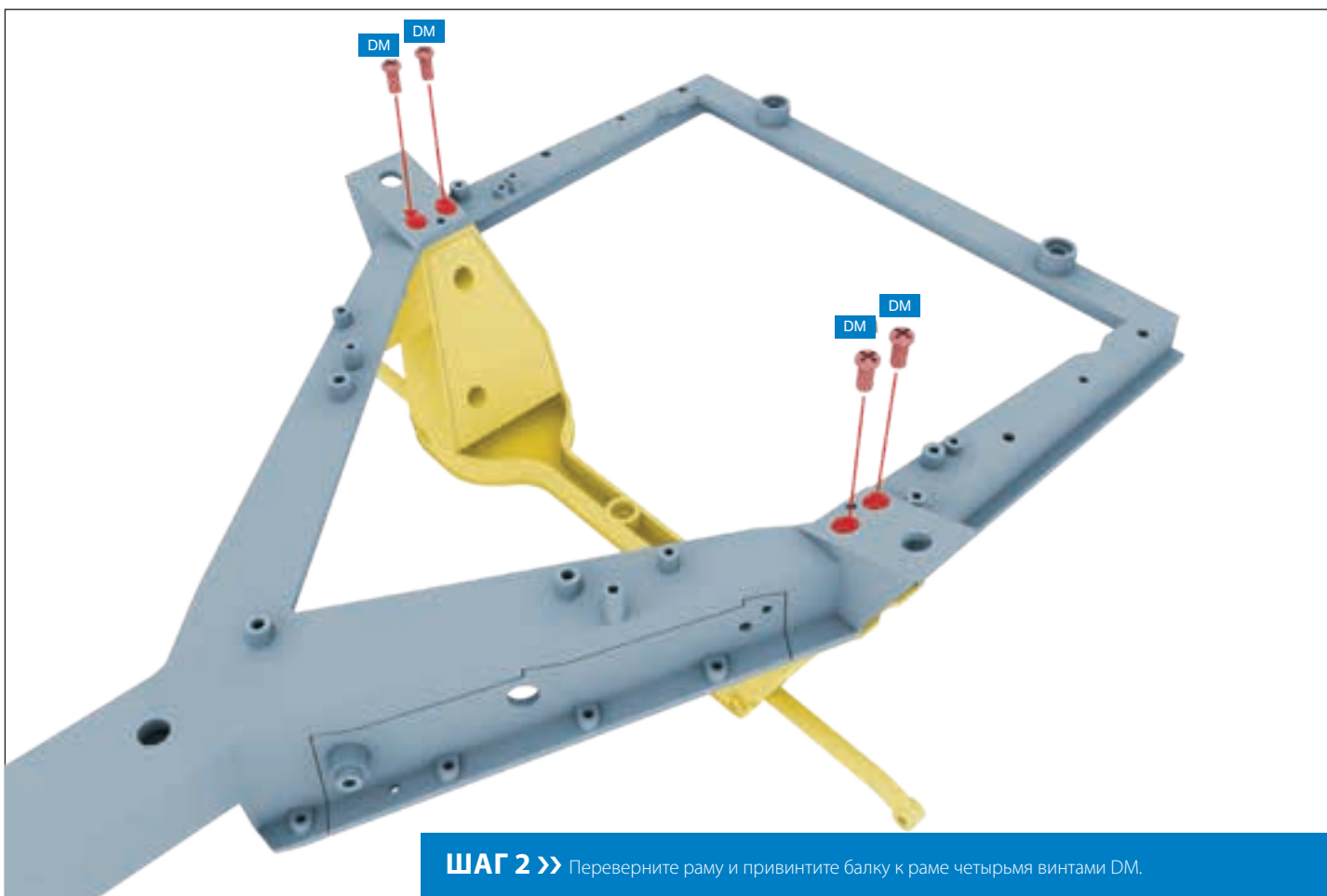
ШАГ 4 >> Затем вставьте левый лист жесткости (11D) в левую опору двигателя (11B), как показано на рисунке, привинтив его винтом DM.



МОНТАЖ БАЛКИ КРЕПЛЕНИЯ ДВИГАТЕЛЯ

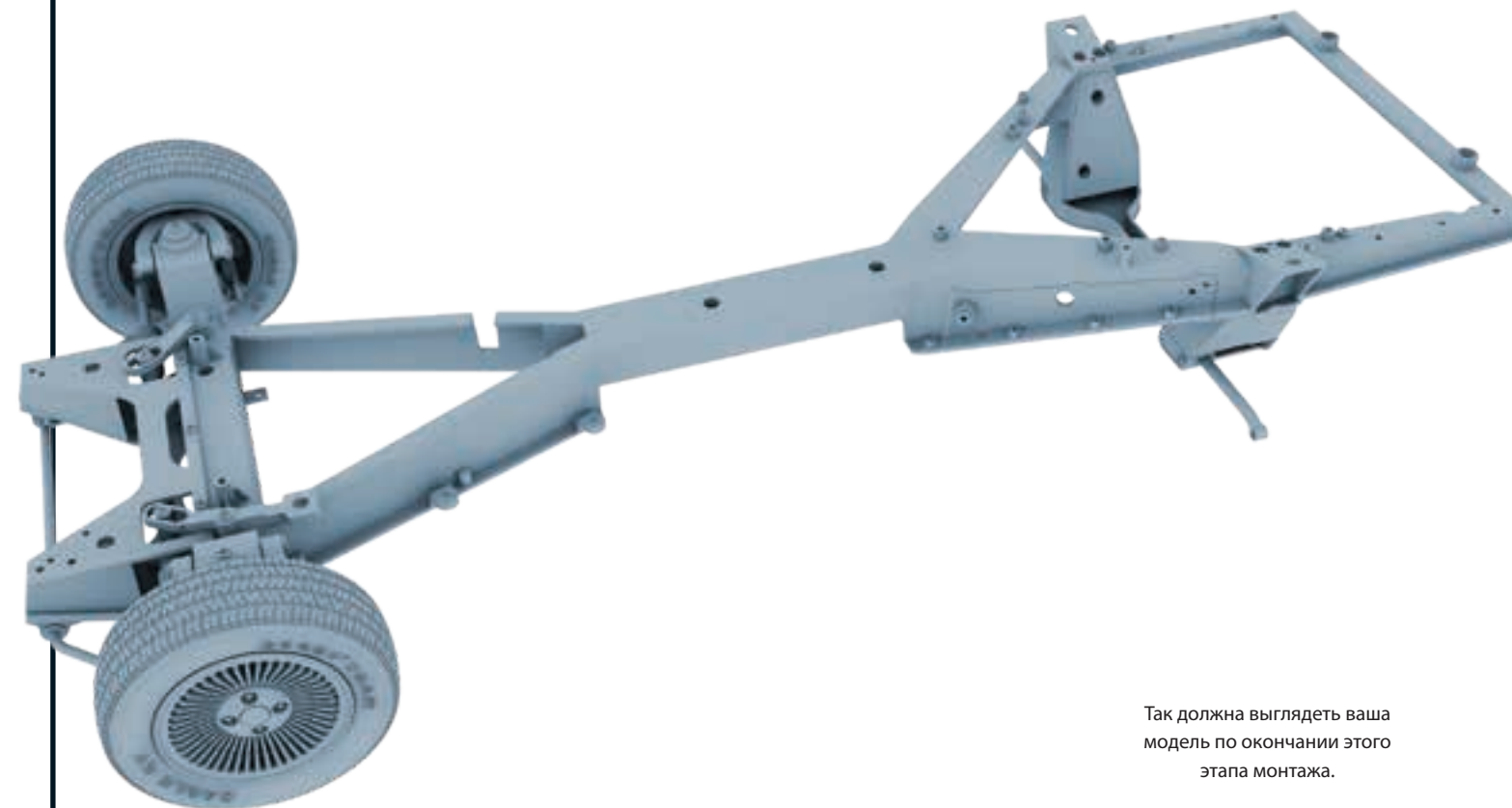


ШАГ 1 >> Соедините балку крепления двигателя с перевернутой рамой, как показано на рисунке, совмещая соответствующие отверстия обеих деталей.



ШАГ 2 >> Переверните раму и привинтите балку к раме четырьмя винтами DM.

РАМА



Так должна выглядеть ваша модель по окончании этого этапа монтажа.

