



СОДЕРЖАНИЕ

3 СБОРКА

111-й этап сборки модели машины времени «Делореан» из фильма «Назад в будущее»

8 СБОРКА

112-й этап сборки модели машины времени «Делореан» из фильма «Назад в будущее»

12 РОЖДЕНИЕ ТРИЛОГИИ

Бифф Таннен контролирует Хилл-Вэлли в альтернативной временной реальности, созданной для второй части «Назад в будущее»

14 СБОРКА

113-й этап сборки модели машины времени «Делореан» из фильма «Назад в будущее»

18 СБОРКА

114-й этап сборки модели машины времени «Делореан» из фильма «Назад в будущее»



22 ЗА КАДРОМ

Создание культового реквизита из трилогии «Назад в будущее»

24 СБОРКА

115-й этап сборки модели машины времени «Делореан» из фильма «Назад в будущее»

28 СБОРКА

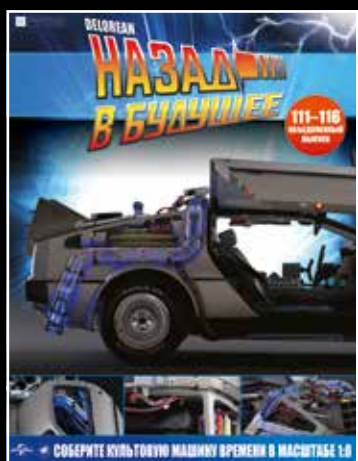
116-й этап сборки модели машины времени «Делореан» из фильма «Назад в будущее»

30 ЗА КАДРОМ

Спецэффекты обеспечивали много острых ощущений и помогли в решении сложных проблем

31 ПУТЕШЕСТВЕННИКИ ВО ВРЕМЕНИ

Марти видит серию многократно повторяемого любимого телесериала в день премьеры



«DELOREAN. Назад в будущее» №111-116
Свидетельство о регистрации средства массовой информации Федеральной службы по надзору в сфере связи, информационных технологий и массовых коммуникаций Российской Федерации ПИ № ФС77-71185 от 27 сентября 2017 г.
Учредитель:
ООО «Нова Паблицинг»
Адрес редакции:
ул. Вилица Лациса, д. 9, корп. 3, пом. 4, ком. 3, г. Москва, 125480
Главный редактор: Петрова Ирина Валерьевна
Издатель:
ООО «Иглмоосс Эдишинз»
Адрес издателя:
ул. Никольямская, д. 13, стр. 17, этаж 2, комн. 3, г. Москва, 109240.
Письма читателей по данному адресу не принимаются.

Генеральный директор Хомин Т.Б.
Директор по маркетингу Трифонова И.Н.
e-mail: collections@eaglemoos.ru
www.eaglemoos.ru
Рекомендуемая цена: 3 294 руб.
Издатель оставляет за собой право изменять рекомендуемую цену.
Издатель оставляет за собой право изменять количество выпусков в коллекции и их последовательность.
Детали для сборки являются неотъемлемой частью журнала.
Не продавать отдельно.
Отпечатано в типографии
ООО «Красногорская типография»
143405, Московская обл., Красногорский р-н, г. Красногорск, Коммунальный кв-л, дом № 2

Тираж: 1 315 экз. **Сдано в печать:** 14.10.2020 г.
© 2020 Eaglemoos Editions LLC. Право пользования принадлежит ООО «Иглмоосс Эдишинз».
© 2020 Universal City Studios LLC and Amblin Entertainment, Inc. Все права защищены.

«Назад в будущее» является товарным знаком и объектом авторских прав компании «Юниверсал Студио» (Universal Studios) и совместного предприятия «U-Drive Joint Venture».
Все права защищены.



РОССИЯ
ОТДЕЛ ПО РАБОТЕ С КЛИЕНТАМИ
Ответы на наиболее часто задаваемые вопросы можно получить на сайте www.eaglemoos.ru или связавшись с нами по телефону **8-800-555-44-85** (звонок бесплатный).*

Написать нам можно по адресу: **109240, г. Москва, а/я №46, для ООО «Иглмоосс Эдишинз»** или по электронной почте на адрес collections@eaglemoos.ru
Реальный внешний вид деталей может отличаться от представленного в журнале изображения.
Внимание! Не предназначено детям младше 14 лет.

* Только для звонков на всей территории РФ.

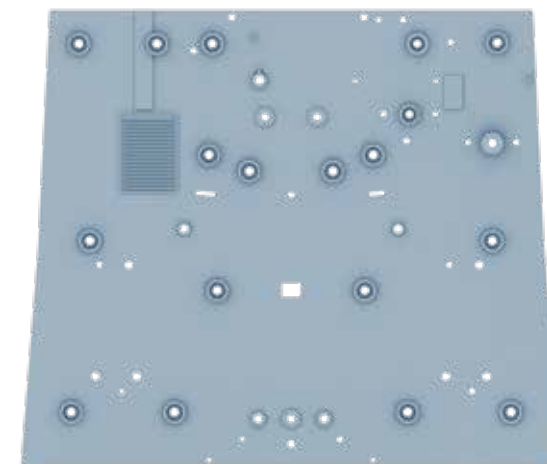


12+

ДЕТАЛИ ВАШЕЙ МАШИНЫ

Детали 111-го этапа сборки: платформа и детали реактора.

111A ПЛАТФОРМА РЕАКТОРА



ДЕТАЛИ РЕАКТОРА

111B (Серебристая)



111E (Серебряная с проводами)



111C (Красная)



111D ШЛАНГ



4 ВИНТА **GP**

1 ВИНТ **AP**



Уважаемые читатели, на 105-м этапе сборки в номере 105-110 в списке деталей вместо «105Е ИЗОЛЕНТА» следует читать: «105D КРЫШКА КОММУТАЦИОННОЙ КОРОБКИ», а вместо «105 КРЫШКА КОММУТАЦИОННОЙ КОРОБКИ» следует читать: «105Е ИЗОЛЕНТА». В дальнейшем тексте инструкции по сборке эти детали поименованы правильно. Спасибо, что следите за нашей коллекцией.

105E ИЗОЛЕНТА

105D КРЫШКА КОММУТАЦИОННОЙ КОРОБКИ





ПУТЕШЕСТВУЙТЕ ВО ВРЕМЕНИ

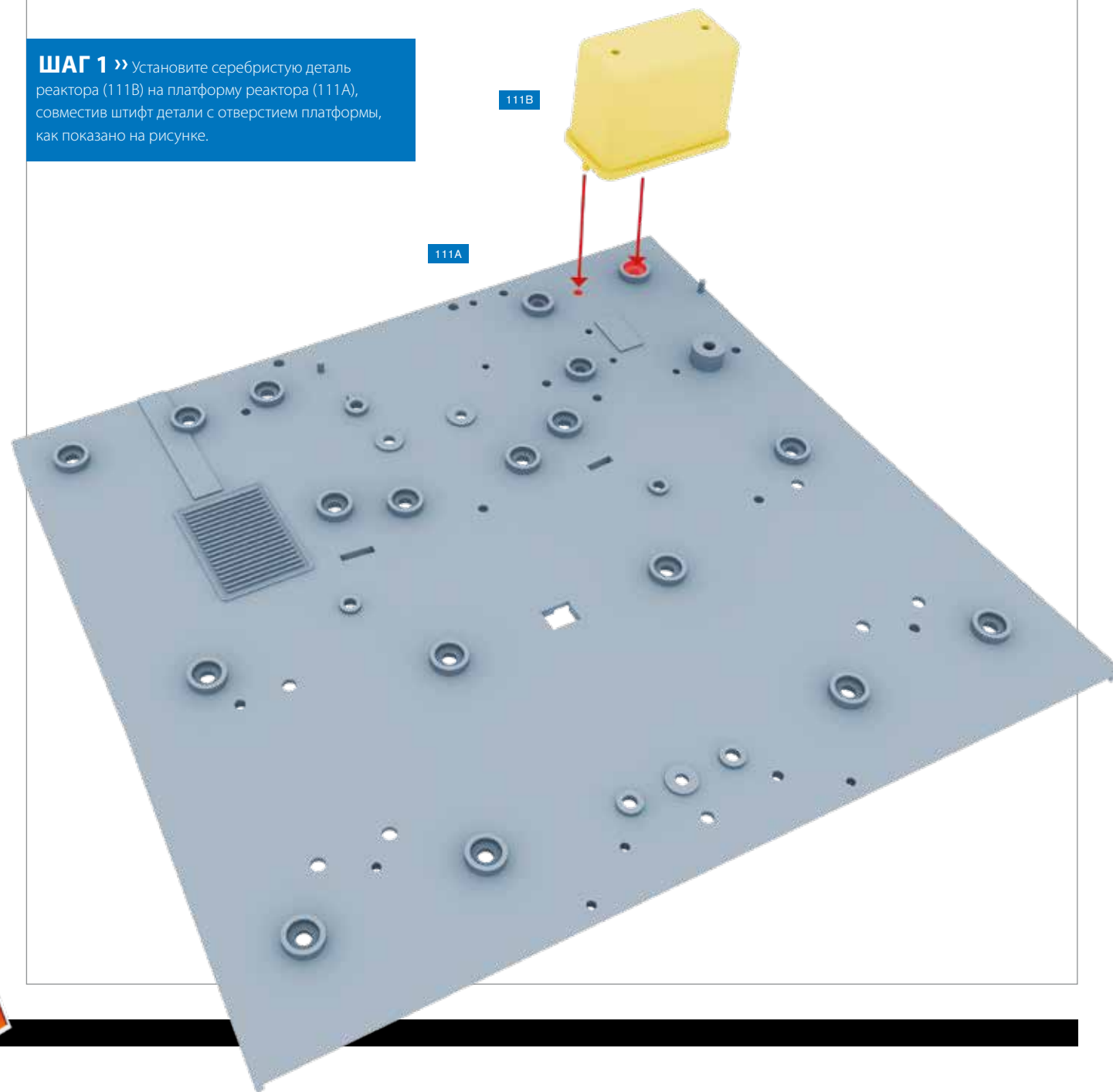
На этом этапе вы установите детали реактора на платформу реактора вашего «Делореана».

Установите детали реактора на платформу реактора вашего «Делореана», следуя пошаговым инструкциям.

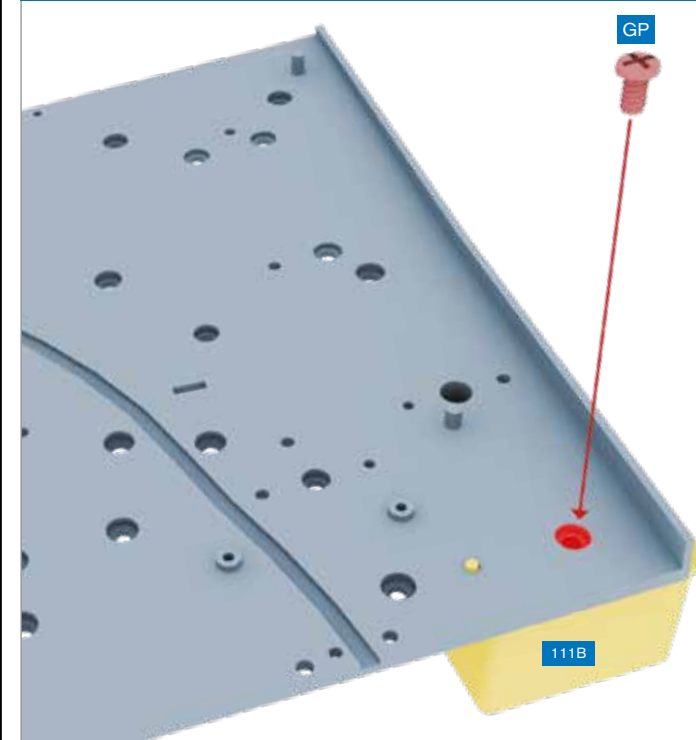


ПЛАТФОРМА РЕАКТОРА

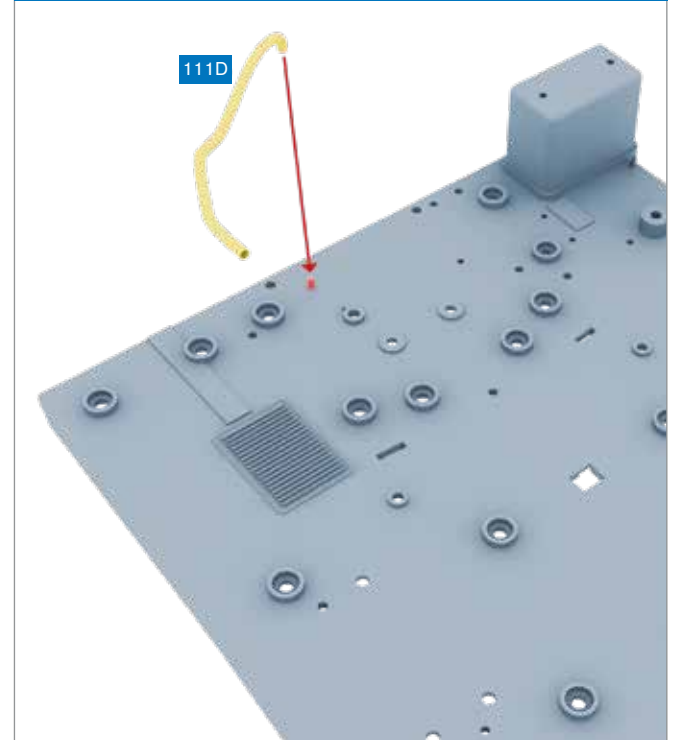
ШАГ 1 » Установите серебристую деталь реактора (111B) на платформу реактора (111A), совместив штифт детали с отверстием платформы, как показано на рисунке.



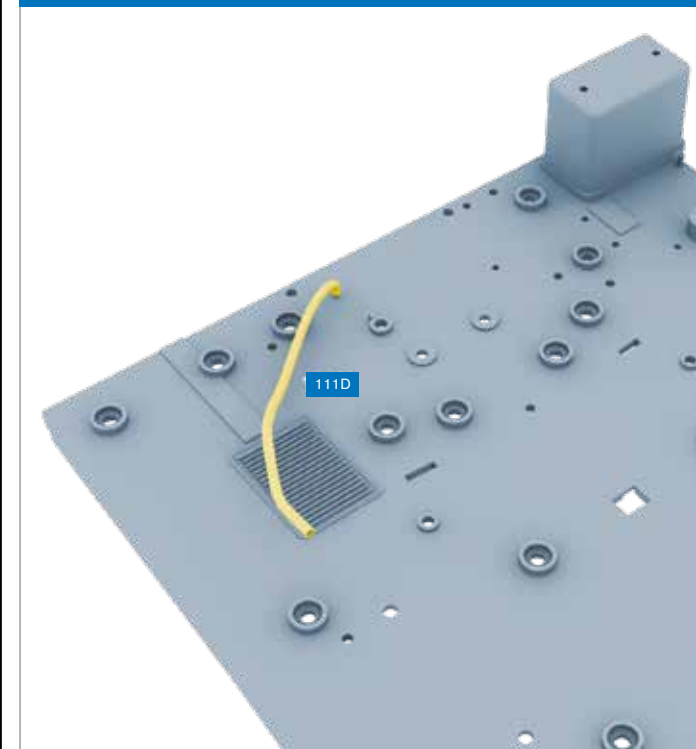
ШАГ 2 » Привинтите деталь (111B) винтом GP с обратной стороны платформы.



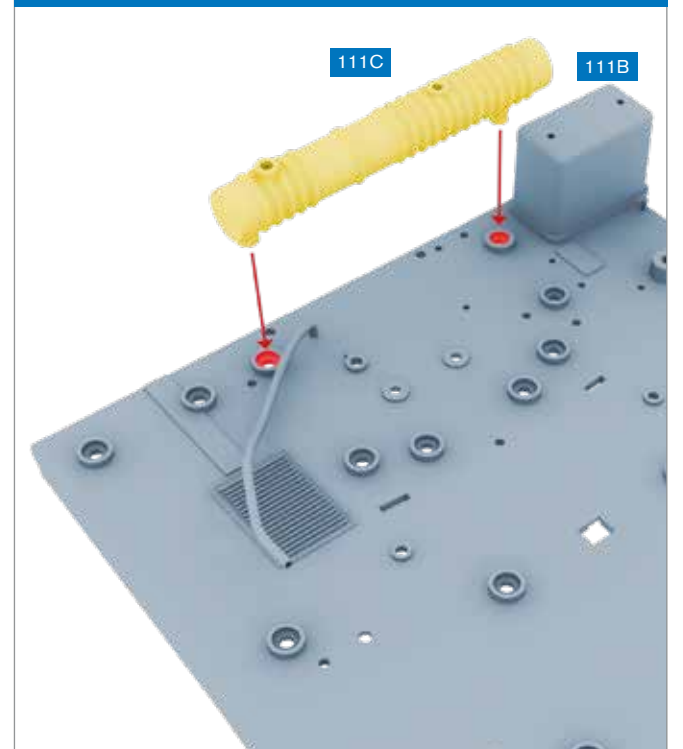
ШАГ 3 » Наденьте шланг (111D) на штифт платформы реактора, как показано на рисунке.

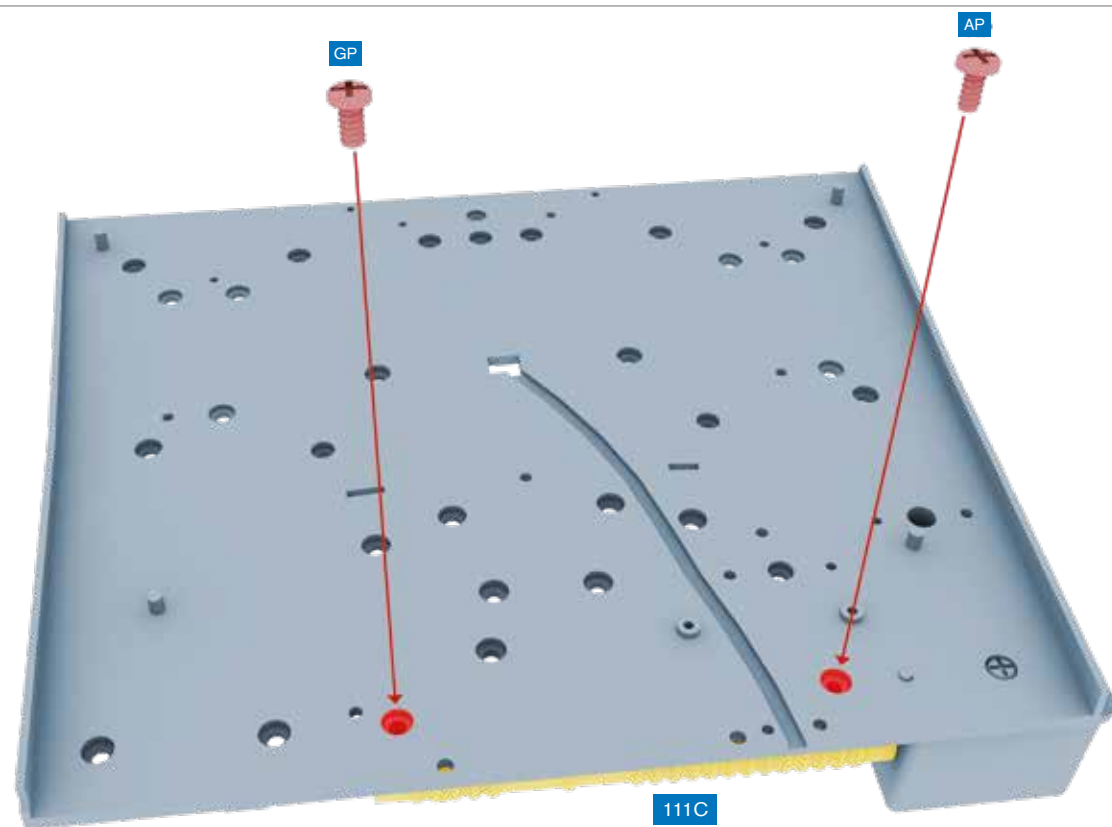


ШАГ 4 » Согните шланг (111D) и расположите его, как показано на рисунке.

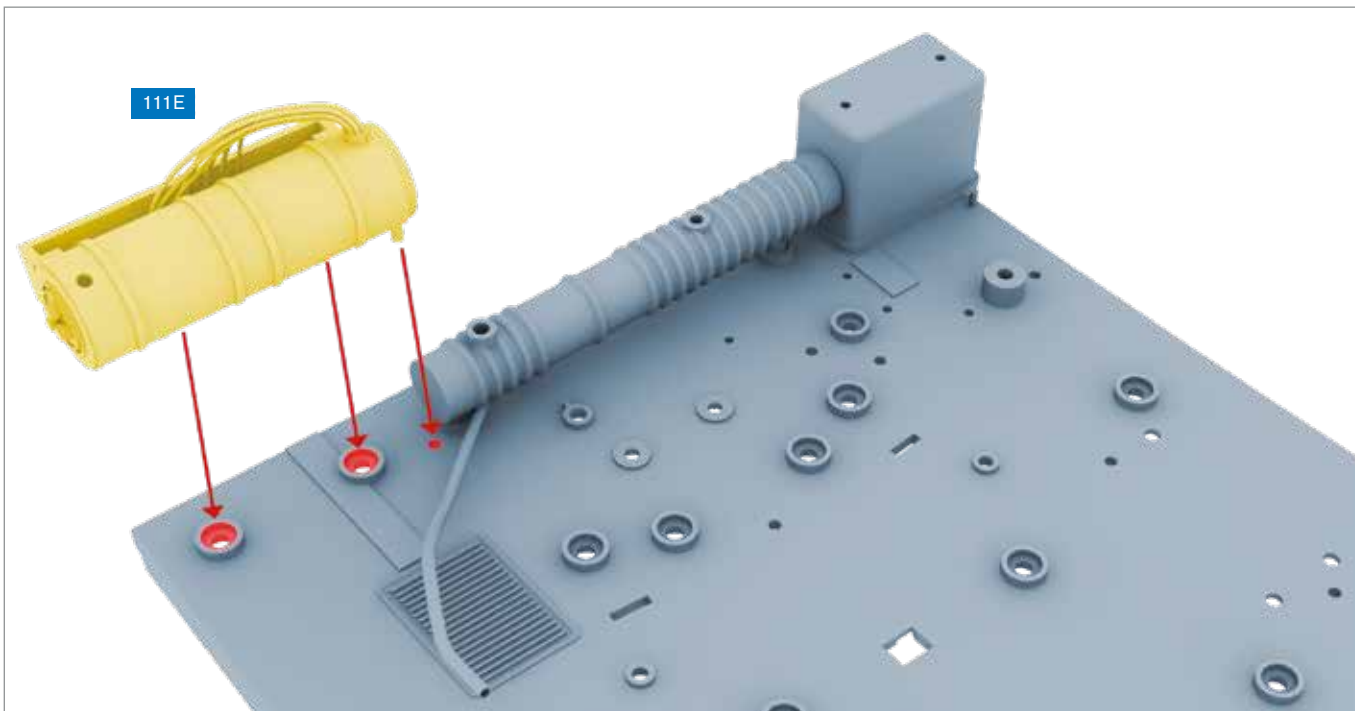


ШАГ 5 » Установите красную деталь (111C) рядом с серебристой (111B).

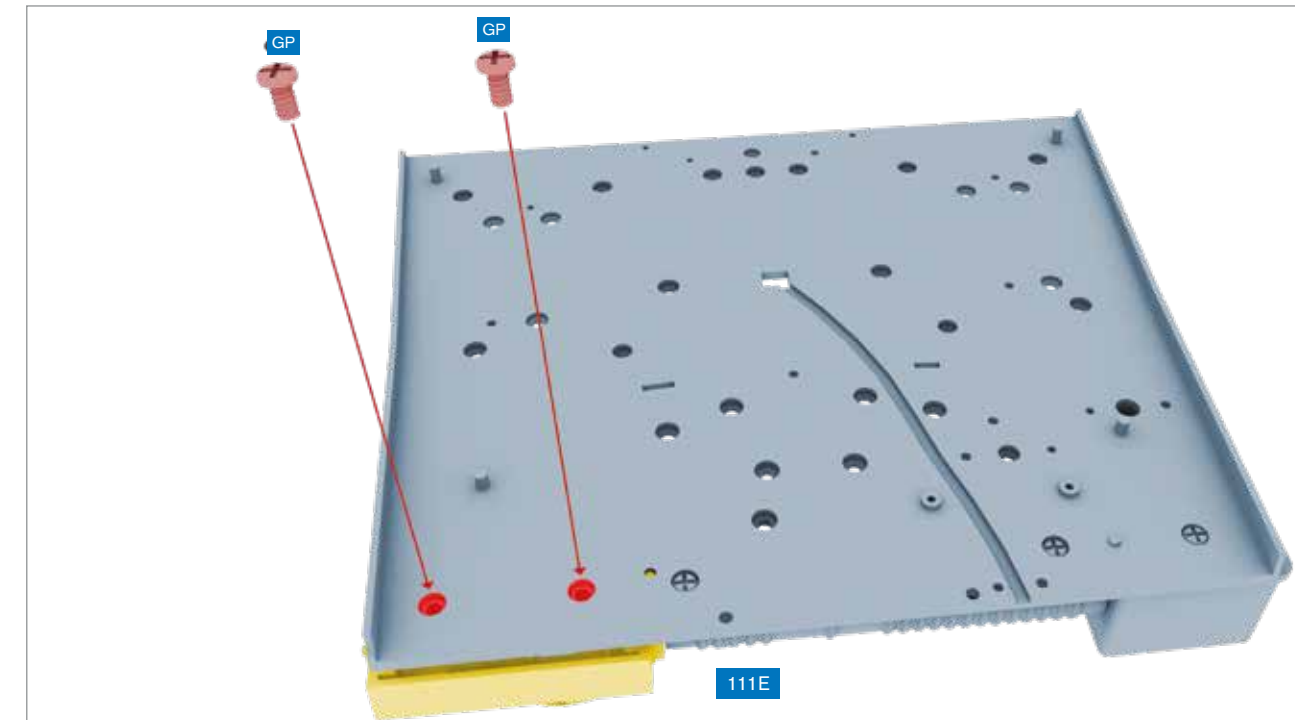




ШАГ 6 » Привинтите деталь (111C) винтом GP и винтом AP с обратной стороны платформы, как показано на рисунке.



ШАГ 7 » Установите деталь с проводами (111E) на платформу, совместив штифт детали с отверстием платформы.



ШАГ 8 » Привинтите деталь к платформе с обратной стороны двумя винтами GP.

Так должна выглядеть ваша сборка по окончании этого этапа монтажа.

