

ДЕТАЛИ ВАШЕЙ МАШИНЫ

Детали 118-го этапа сборки: детали и трубы реактора.

ДЕТАЛИ РЕАКТОРА

118A



118B



118C ЛЕВАЯ ТРУБА



118D ПРАВАЯ ТРУБА



2 ВИНТА AP

2 ВИНТА EP



2 ВИНТА FP



ПУТЕШЕСТВУЙТЕ ВО ВРЕМЕНИ

На этом этапе вы установите трубы и детали реактора на ваш «Делореан».

Установите на вашу модель «Делореана» трубы и детали реактора, следуя пошаговым инструкциям.

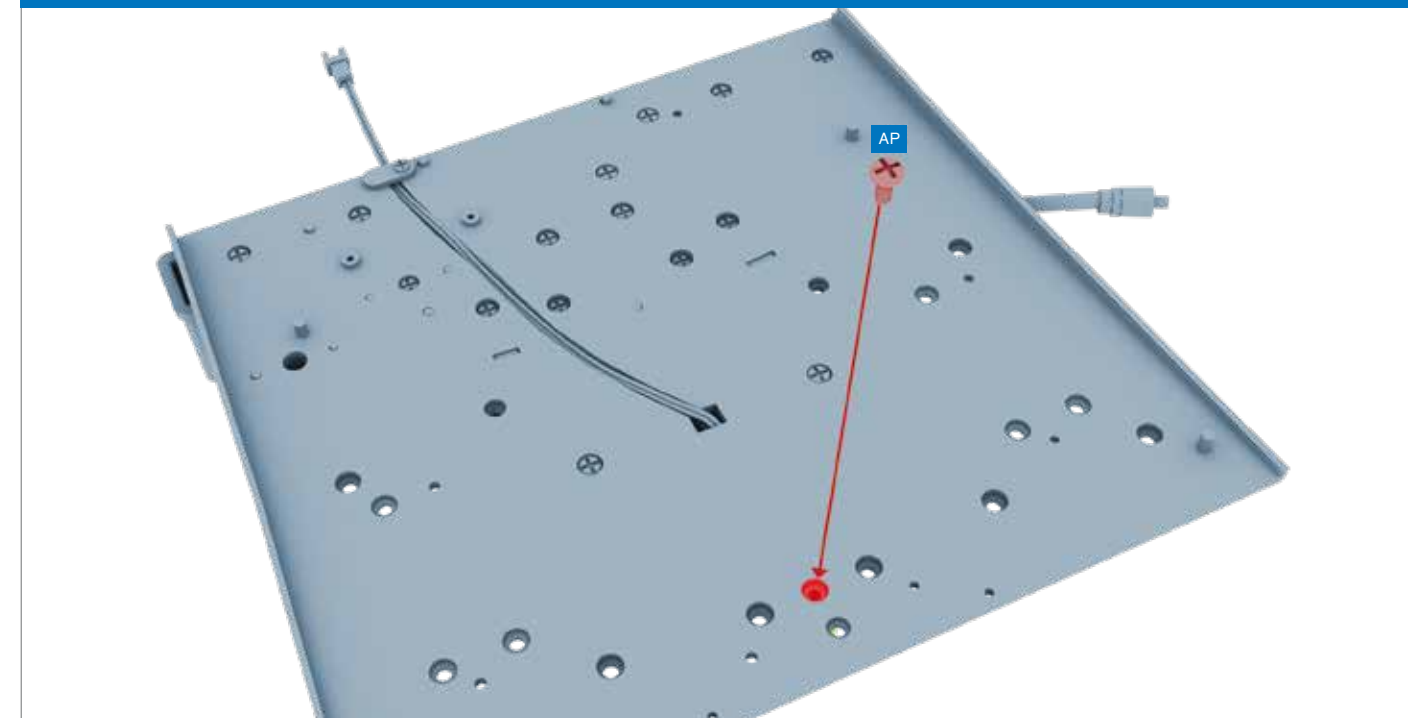


ТРУБЫ И ДЕТАЛИ РЕАКТОРА

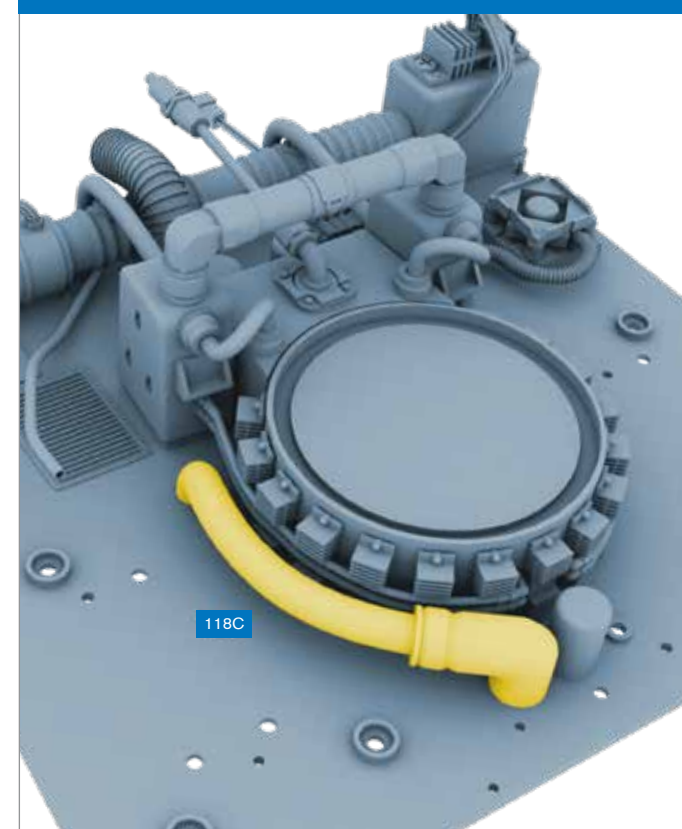


ШАГ 1 » Установите деталь реактора (118B) на платформу реактора, как показано на рисунке.

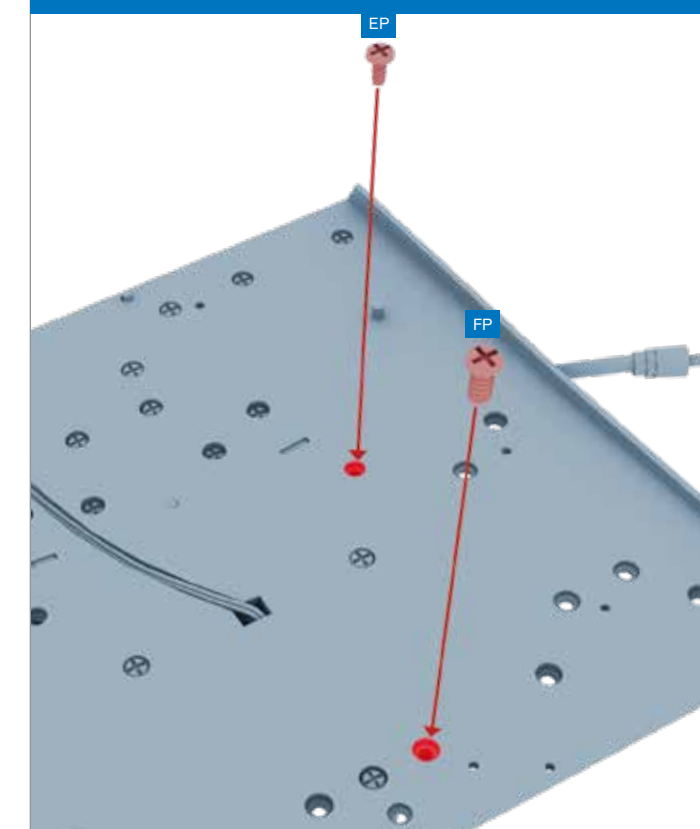
ШАГ 2 » Привинтите деталь реактора (118B) с обратной стороны винтом AP.



ШАГ 3 » Установите левую трубу (118C) на платформу реактора, как показано на рисунке.

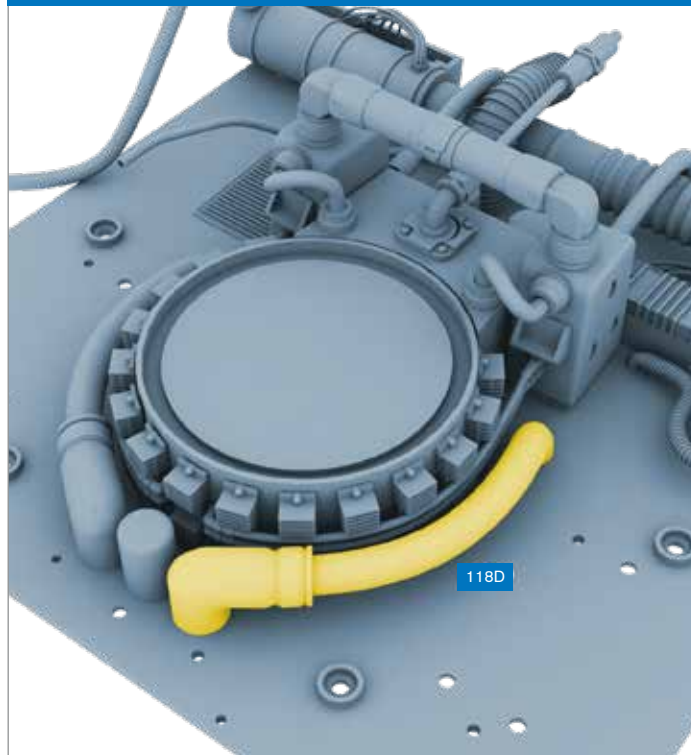


ШАГ 4 » Привинтите левую трубу с обратной стороны винтом EP и винтом FP, как показано на рисунке.

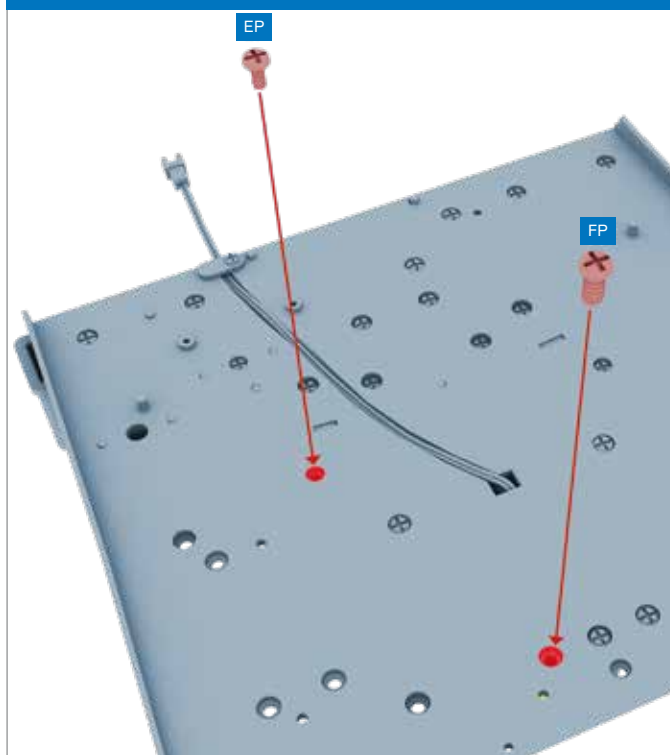




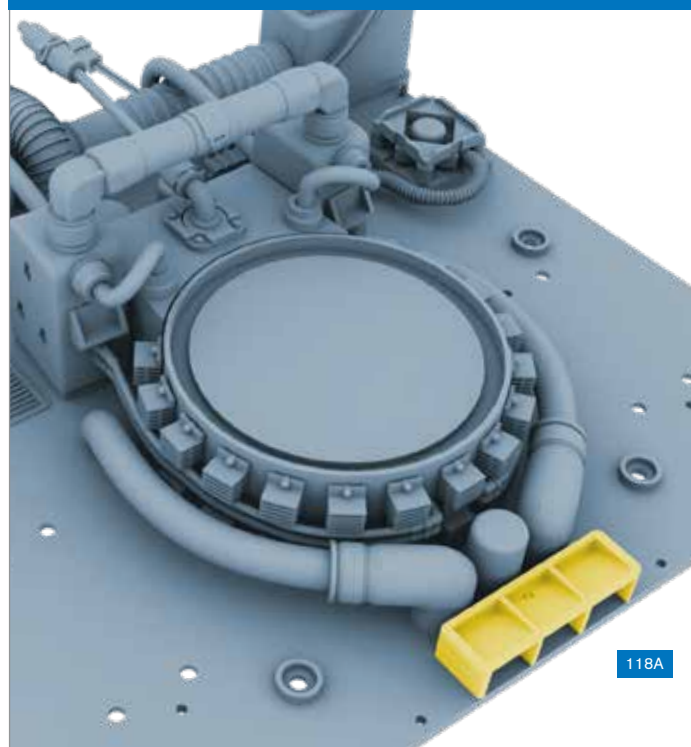
ШАГ 5 » Установите правую трубу (118D) на платформу реактора, как показано на рисунке.



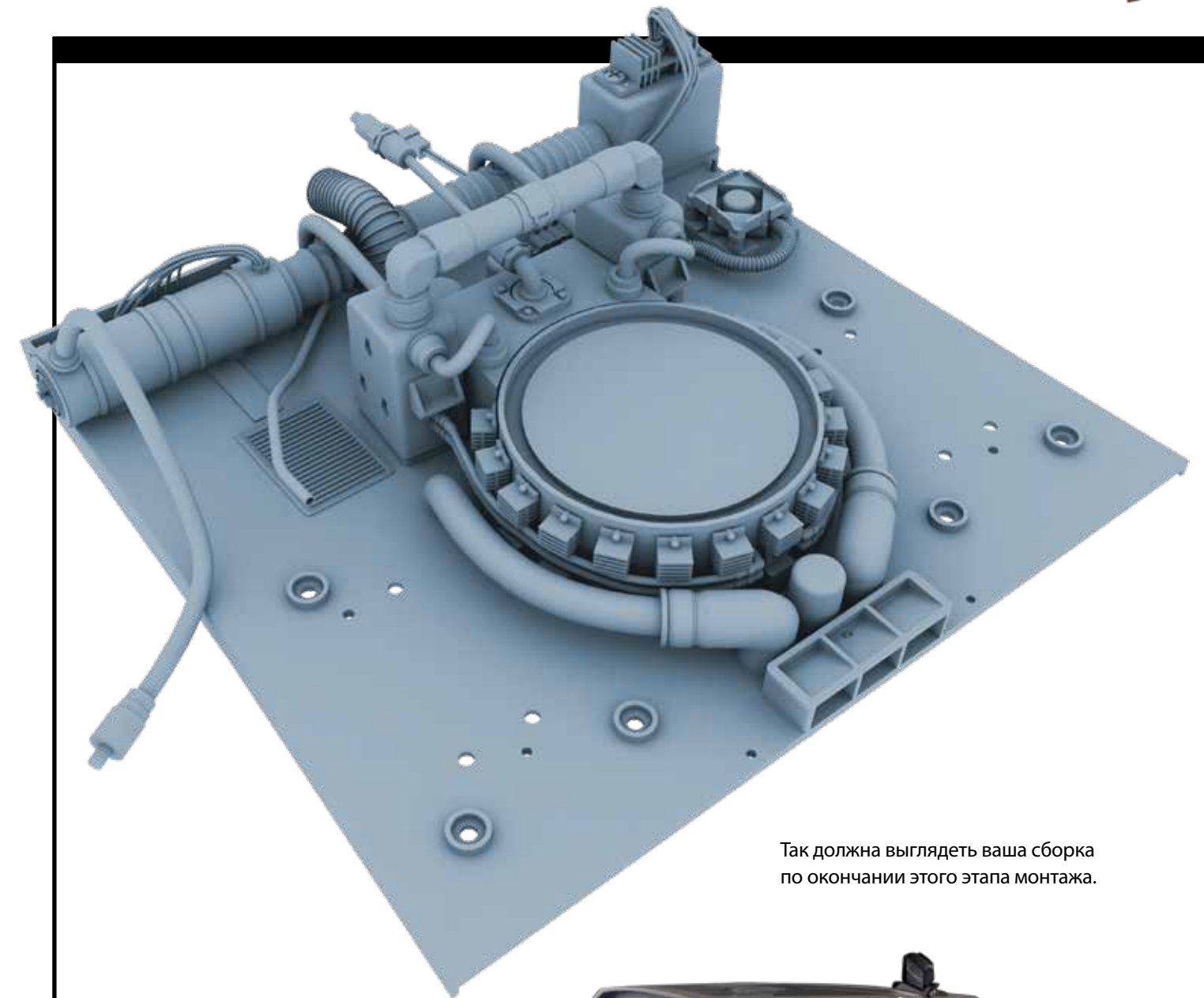
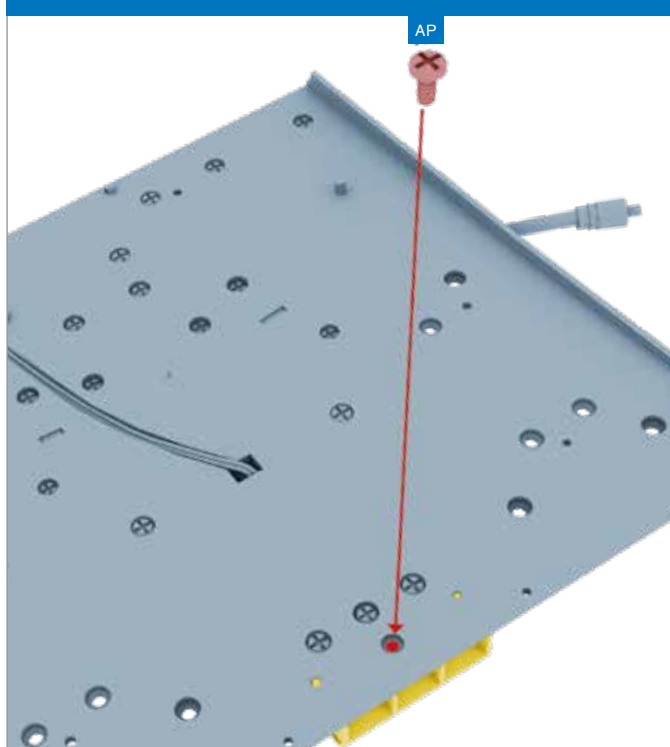
ШАГ 6 » Привинтите правую трубу с обратной стороны винтом EP и винтом FP, как показано на рисунке.



ШАГ 7 » Установите деталь реактора (118A) на платформу реактора, как показано на рисунке.



ШАГ 8 » Привинтите деталь реактора с обратной стороны винтом AP, как показано на рисунке.



Так должна выглядеть ваша сборка по окончании этого этапа монтажа.

