

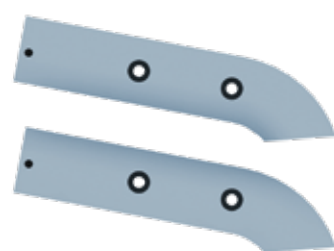
ДЕТАЛИ ВАШЕЙ МАШИНЫ

Детали 119-го этапа сборки: выпускные трубы реактора.

119А 2 ПОЛОВИНЫ ВЫПУСКНОЙ ТРУБЫ РЕАКТОРА



119В 2 ПОЛОВИНЫ ВЫПУСКНОЙ ТРУБЫ РЕАКТОРА



119С 2 РЕШЕТКИ ВЫПУСКНОЙ ТРУБЫ



119D КРОНШТЕЙНЫ



4 ВИНТА **AP**

6 ВИНТОВ **GP**



4 ВИНТА **IP**



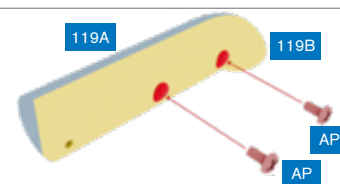
ПУТЕШЕСТВУЙТЕ ВО ВРЕМЕНИ

На этом этапе вы установите на ваш «Делореан» выпускные трубы реактора.

Установите на модель вашего «Делореана» выпускные трубы реактора, следуя пошаговым инструкциям.



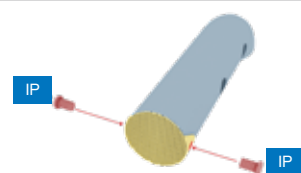
СБОРКА И УСТАНОВКА ВЫПУСКНЫХ ТРУБ



ШАГ 1 » Сложите половины выпускной трубы (119А) и (119В) и соедините их двумя винтами AP.



ШАГ 2 » Очень осторожно отогните края решетки выпускной трубы (119С) вверх, как показано на рисунке.

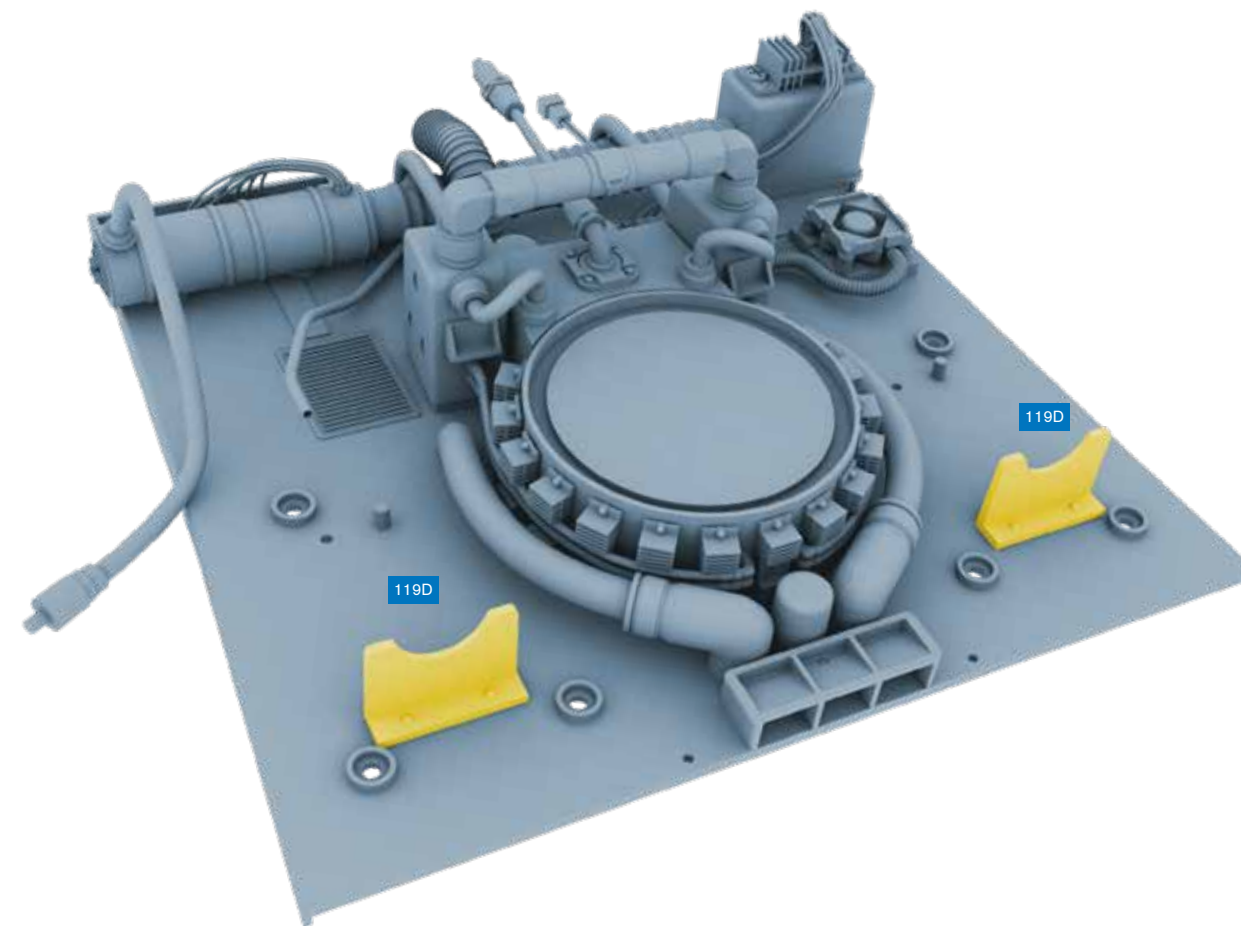


ШАГ 3 » Установите решетку на собранную выпускную трубу реактора и привинтите ее двумя винтами IP.

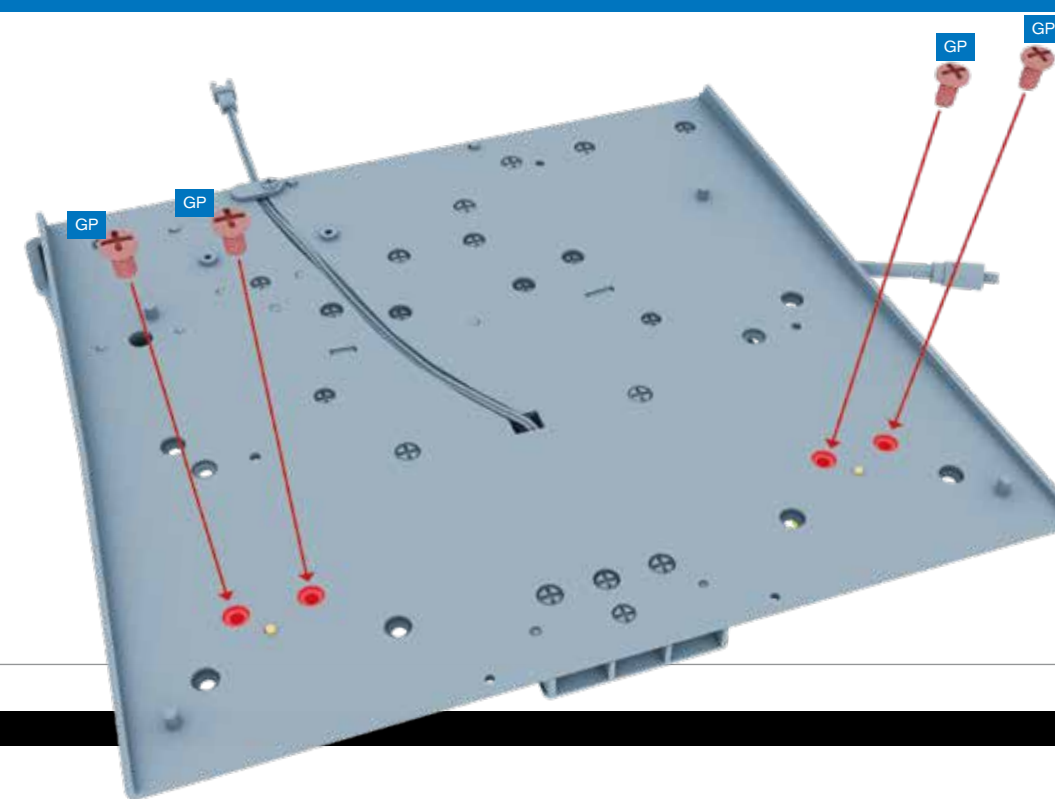


ШАГ 4 » Повторите шаги 1–3 с оставшимися деталями (119А), (119В) и (119С), чтобы собрать вторую выпускную трубу реактора.

ШАГ 5 » Установите два кронштейна (119D) на платформу реактора, как показано на рисунке.

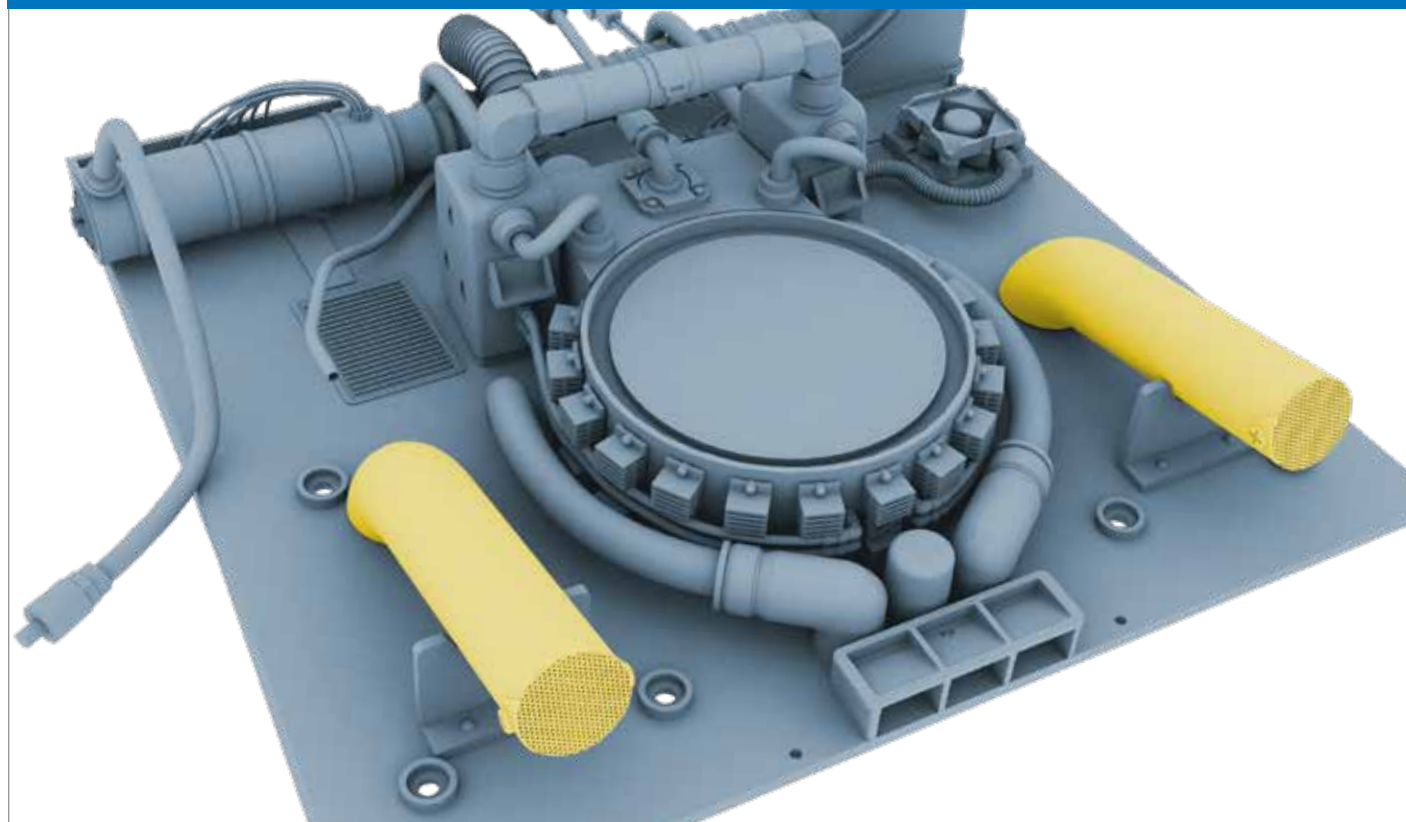


ШАГ 6 » Привинтите кронштейны с обратной стороны платформы четырьмя винтами GP, как показано на рисунке.

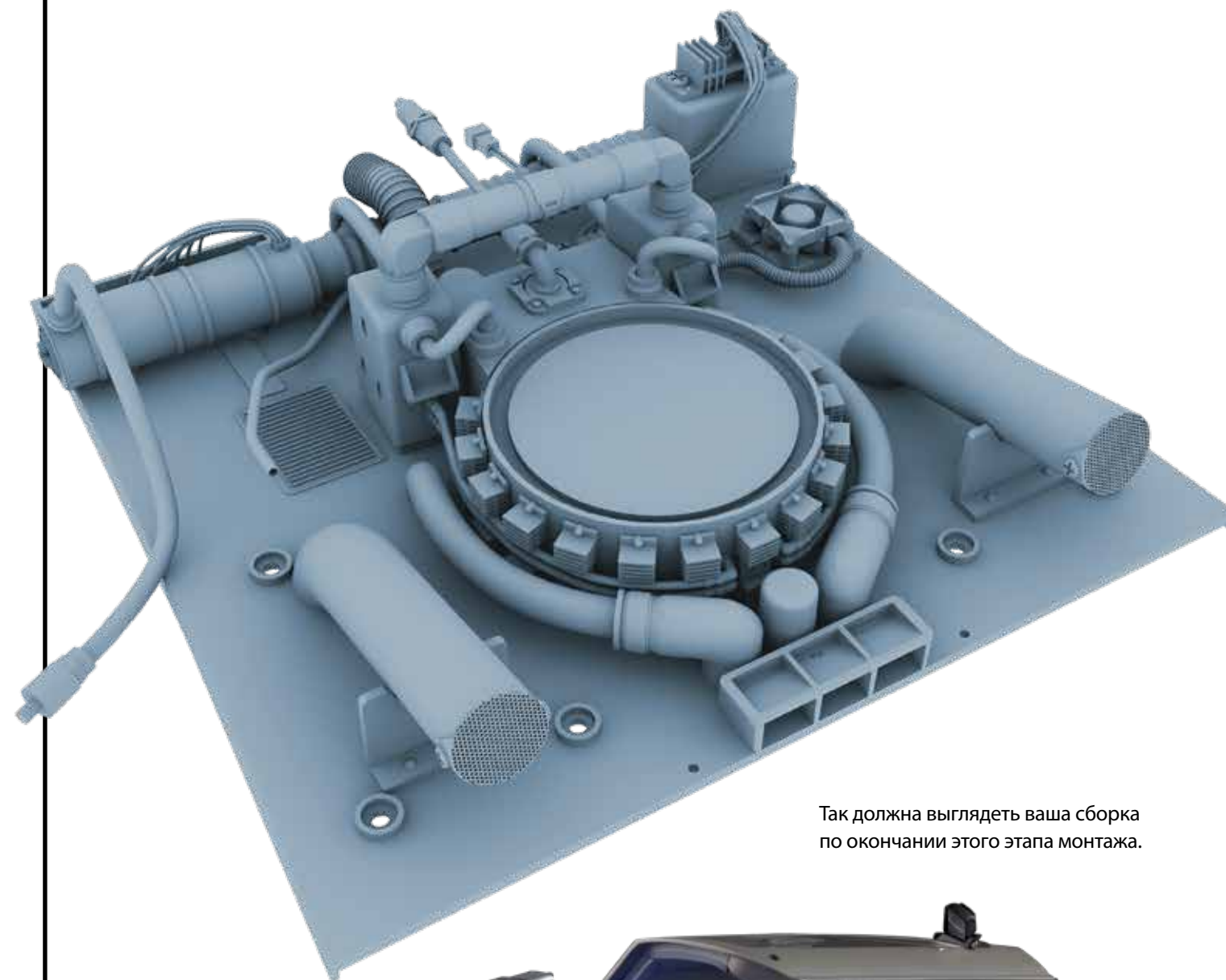
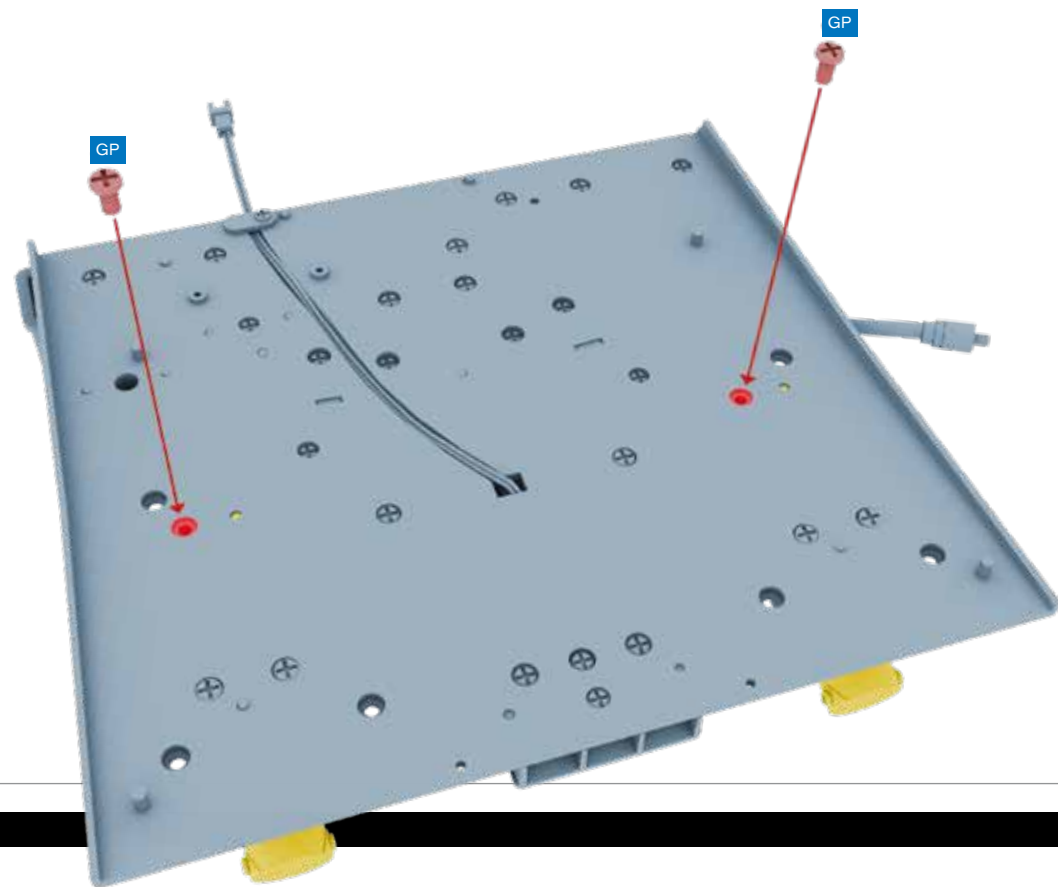




ШАГ 7 » Установите обе собранные выпускные трубы реактора на платформу реактора, как показано на рисунке.



ШАГ 8 » Привинтите выпускные трубы реактора с обратной стороны платформы реактора двумя винтами GP.



Так должна выглядеть ваша сборка по окончании этого этапа монтажа.

