

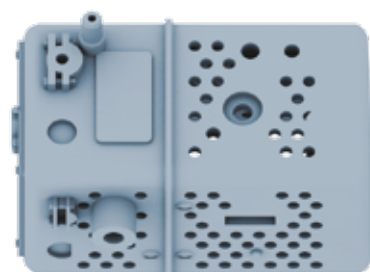


ДЕТАЛИ ВАШЕЙ МАШИНЫ

Детали 140-го этапа сборки: радиодетали
временного контура.

КОМПОНЕНТЫ ВРЕМЕННОГО КОНТУРА

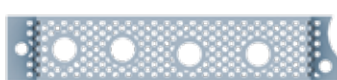
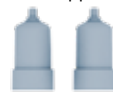
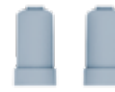
140А КОЖУХ

140В
КОЛПАЧОК140С
КРЫШКА140D
ТУБУС140F
КОННЕКТОР

QR 2 ВИНТА

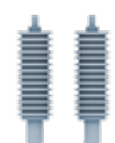


140J 3 ПРОВОДА

140Е
КОННЕКТОР140G
ШАССИ ДЛЯ РАДИОЛАМП140Н (F47)
2 РАДИОЛАМПЫ140I (F48)
2 РАДИОЛАМПЫ140К (F61) 4 ЦОКОЛЯ
РАДИОЛАМП

Примечание: прозрачные детали маркированы дополнительными номерами на литнике.

AP 4 ВИНТА

140L 2 ВЫСОКОВОЛЬТНЫХ
ИЗОЛЯТОРА140M 2 ВЫСОКОВОЛЬТНЫХ
ИЗОЛЯТОРА

ПУТЕШЕСТВУЙТЕ ВО ВРЕМЕНИ

На этом этапе вы продолжите сборку
коробки аварийного временного контура
для вашего «Делореана».

Установите новые радиодетали
в коробку аварийного временного
контура вашего «Делореана»,
следуя пошаговым инструкциям.



АВАРИЙНЫЙ ВРЕМЕННОЙ КОНТУР

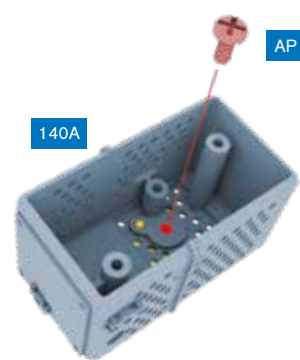
ШАГ 1 » Вставьте
тубус (140D) в коннектор
(140E), как показано
на рисунке. Ключ
позволяет соединить
детали в правильной
ориентации.



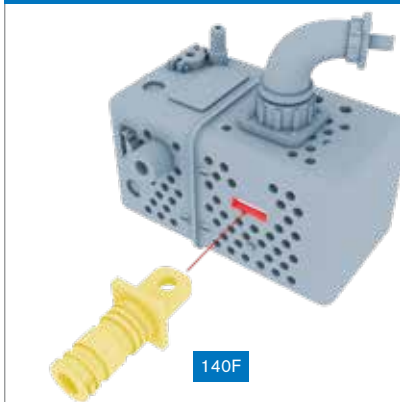
ШАГ 2 » Установите
коннектор в сборе
на кожух (140А), так чтобы
штифт вошел в отверстие
в кожухе, как показано
на рисунке.



ШАГ 3 »
Привинтите коннектор
к кожуху (140А)
с обратной стороны
винтом AP, как показано
на рисунке.



ШАГ 4 » Вставьте коннектор (140F)
в прорезь в кожухе (140А), как показано
на рисунке.



ШАГ 5 » Привинтите коннектор
(140F) с внутренней стороны кожуха (140А)
винтом AP.



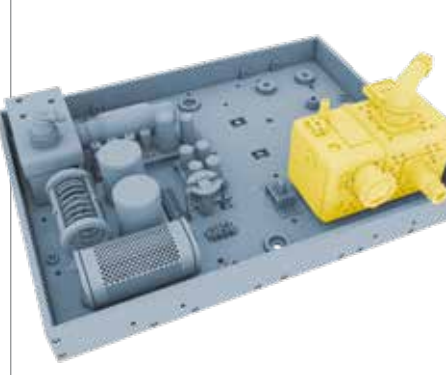
ШАГ 6 » Наденьте колпачок (140В) на
штифт кожуха (140А), как показано на рисунке.



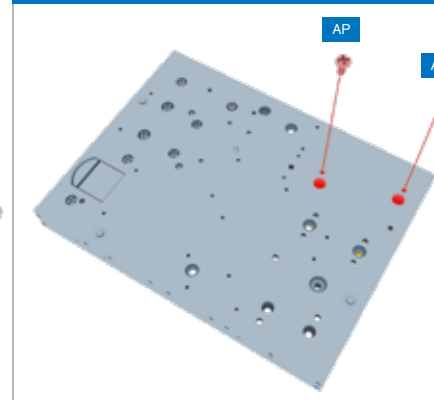
ШАГ 7 » Наденьте крышку (140С)
на кожух (140А), так чтобы штифты крышки
вошли в отверстия в кожухе, как показано
на рисунке.



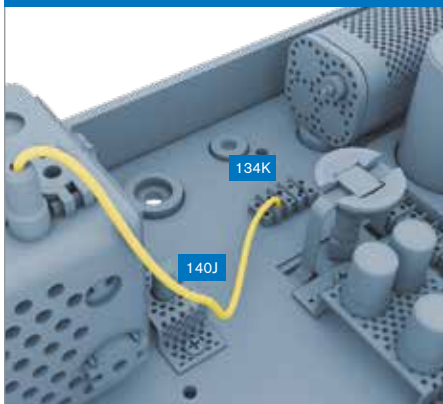
ШАГ 8 » Установите собранный кожух
в коробку аварийного временного контура,
как показано на рисунке.



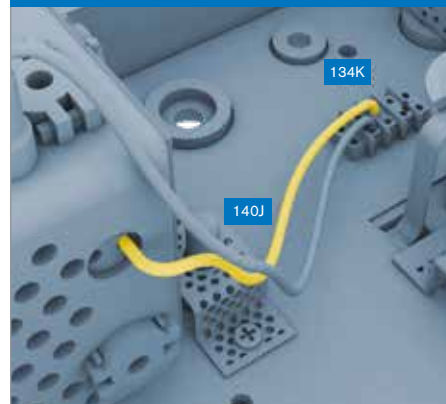
ШАГ 9 » Привинтите кожух с обратной
стороны коробки аварийного временного
контура двумя винтами AP.



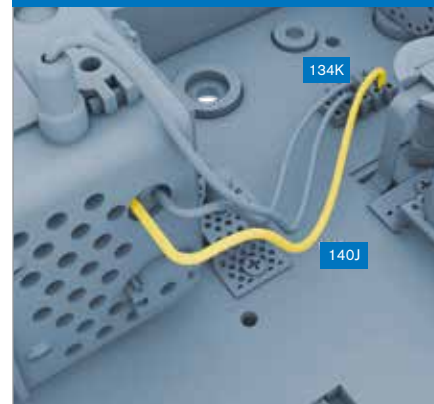
ШАГ 10 » Вставьте один из проводов
(140J) одним концом в разъем в верхней части
кожуха (140А), а вторым концом – в разъем
малой клеммной панели (134К), как показано
на рисунке.



ШАГ 11 » Вставьте второй провод
(140J) одним концом в разъем на боковой
поверхности кожуха (140А), а вторым
концом – в разъем малой клеммной панели
(134К), как показано на рисунке.



ШАГ 12 » Вставьте третий провод
(140J) одним концом в разъем на боковой
поверхности кожуха (140А), а вторым
концом – в разъем малой клеммной панели
(134К), как показано на рисунке.





ШАГ 13 » Установите два высоковольтных изолятора (140M) на шасси изоляторов (137L), как показано на рисунке.



ШАГ 14 » Установите два высоковольтных изолятора (140L) на шасси изоляторов (137L), как показано на рисунке.



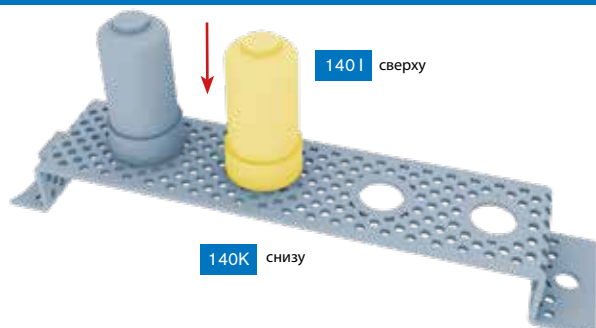
ШАГ 15 » Вставьте один из цоколей радиоламп (140K – маркировка F61) в отверстие в шасси для радиоламп (140G), как показано на рисунке.



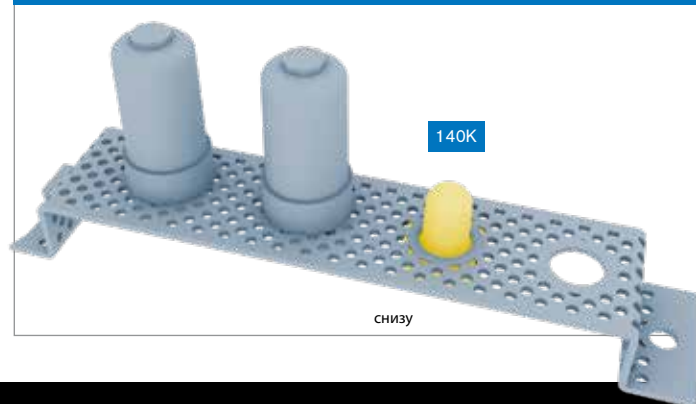
ШАГ 16 » Наденьте радиолампу (140I – маркирована F48) на цоколь радиолампы (140K).



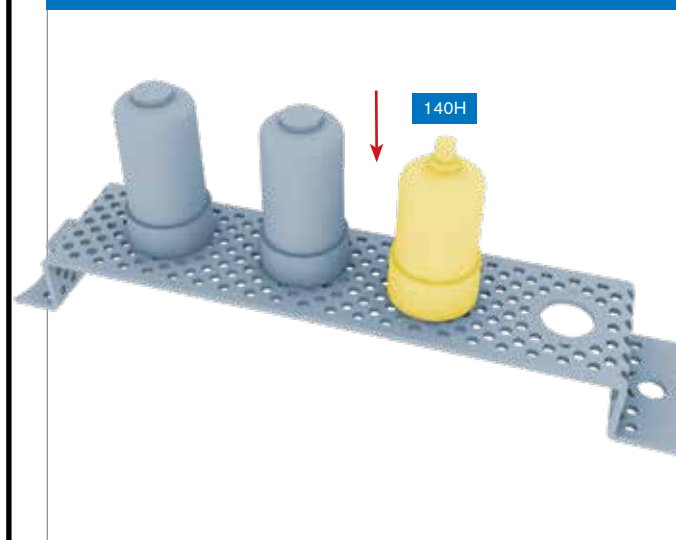
ШАГ 17 » Повторите шаги 15 и 16 со следующим цоколем радиолампы (140K) и второй радиолампой (140I).



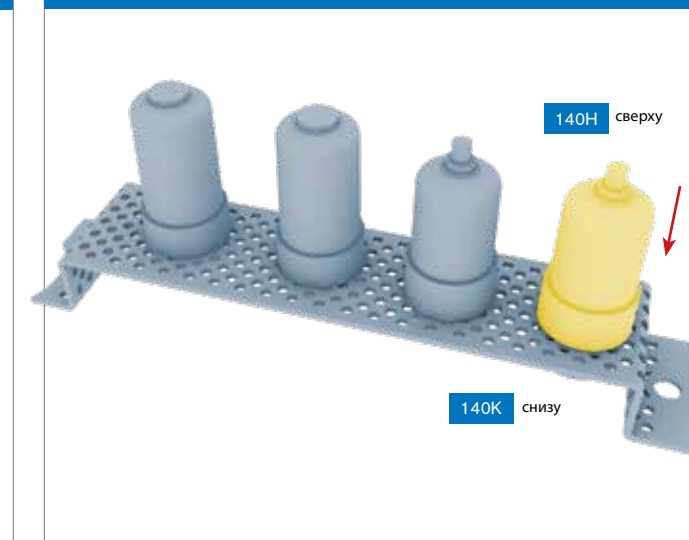
ШАГ 18 » Вставьте третий цоколь радиолампы (140K) в отверстие шасси для радиоламп, как показано на рисунке.



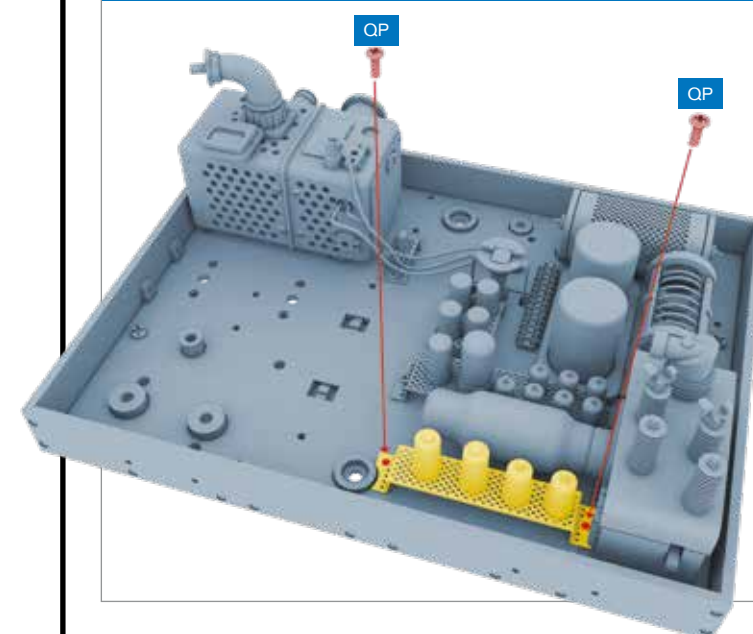
ШАГ 19 » Наденьте радиолампу (140H) на цоколь радиолампы (140K), как показано на рисунке.



ШАГ 20 » Повторите шаги 18 и 19 с оставшимся цоколем радиолампы (140K) и второй радиолампой (140H).



ШАГ 21 » Установите шасси для радиоламп (140G) в коробку аварийного временного контура и привинтите двумя винтами QP, как показано на рисунке.



Так должна выглядеть ваша коробка аварийного временного контура по окончании этого этапа монтажа.

