

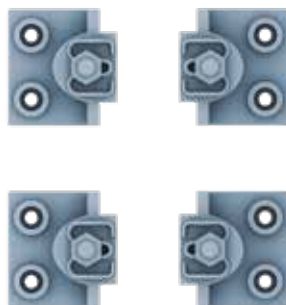


# ДЕТАЛИ ВАШЕЙ МАШИНЫ

Детали 145-го этапа сборки: пятая часть рельса и четыре клеммы.

145А РЕЛЬС

145В 4 КЛЕММЫ



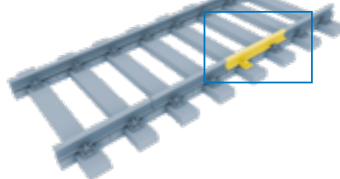
4 ВИНТА EP



# ПУТЕШЕСТВУЙТЕ ВО ВРЕМЕНИ

На этом этапе вы продолжите сборку железнодорожного полотна для вашего «Делореана».

Закрепите пятую часть рельса на шпалах при помощи клемм, следуя пошаговым инструкциям.



## ШПАЛЫ, РЕЛЬС И КЛЕММЫ



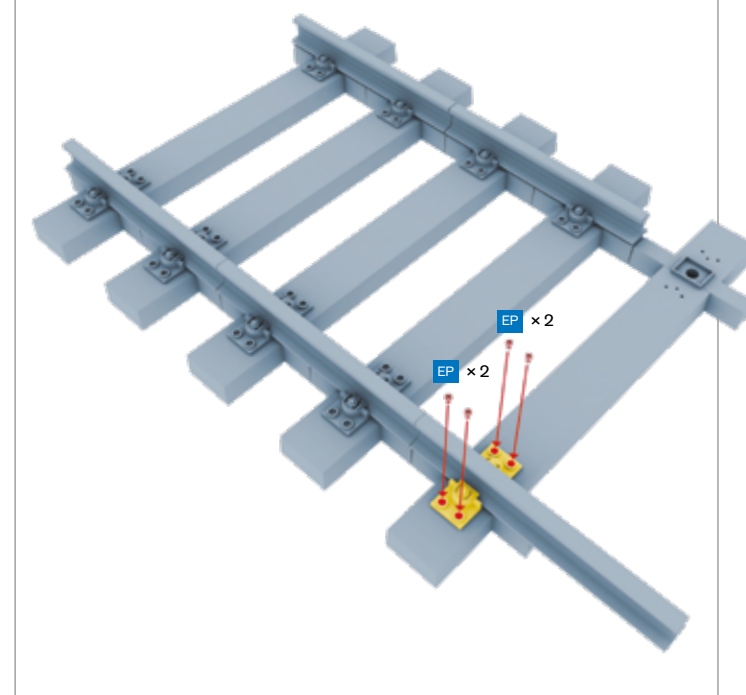
Убедитесь, что новый рельс строго выровнен с предыдущим.

**ШАГ 1** » Положите рельс (145А) на железнодорожное полотно, как показано на рисунке.

**ШАГ 2** » Установите клеммы (145В) по одной с каждой стороны рельса (145А).



**ШАГ 3** » Привинтите каждую клемму двумя винтами EP.



У вас остаются две клеммы, сохраните их для последующего этапа сборки.

Так должна выглядеть ваша сборка по окончании этого этапа монтажа.

