



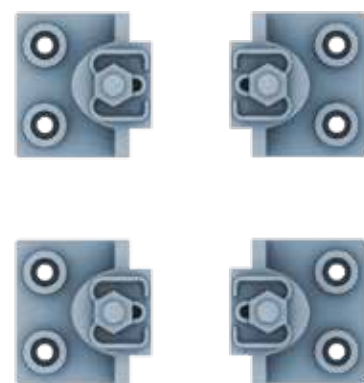
ДЕТАЛИ ВАШЕЙ МАШИНЫ

Детали 153-го этапа сборки: седьмая часть рельса и четыре клеммы.

153А РЕЛЬС



153В 4 КЛЕММЫ



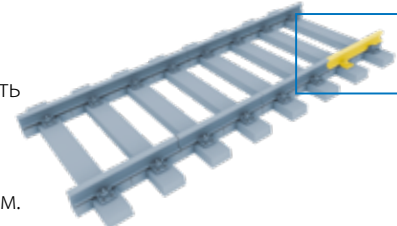
4 ВИНТА EP



ПУТЕШЕСТВУЙТЕ ВО ВРЕМЕНИ

На этом этапе вы продолжите сборку железнодорожного полотна для вашего «Делореана».

Закрепите седьмую часть рельса на шпалах при помощи клемм, следуя пошаговым инструкциям.



ШПАЛЫ, РЕЛЬС И КЛЕММЫ



153А

Убедитесь, что новый рельс строго выровнен с предыдущим.

ШАГ 1 » Положите рельс (153А) на железнодорожное полотно, как показано на рисунке.

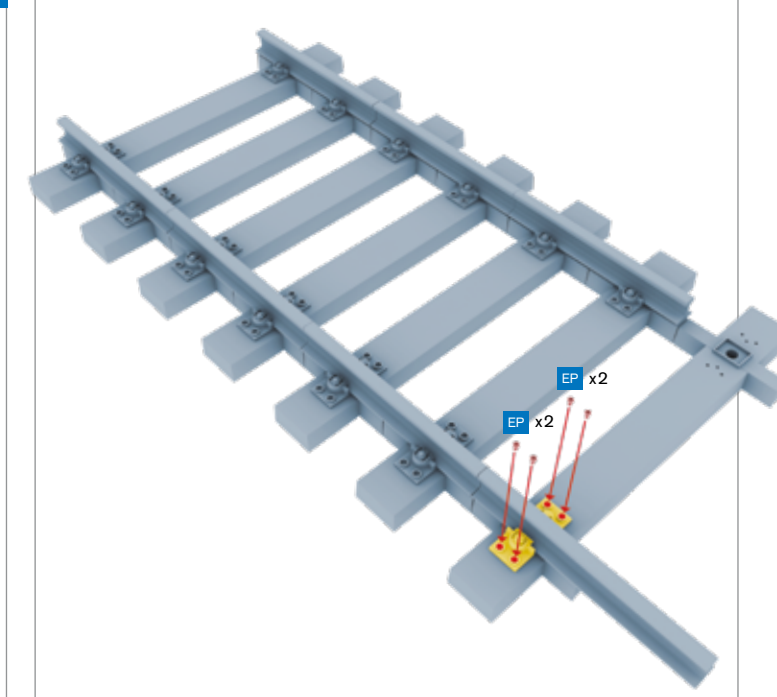
ШАГ 2 » Установите клеммы (153В) по одной с каждой стороны рельса (153А).



153В

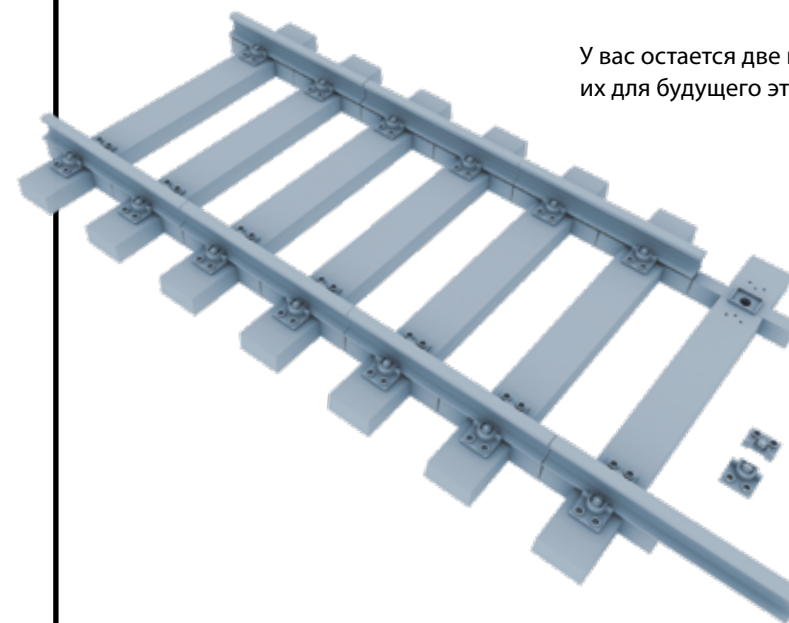
153В

ШАГ 3 » Привинтите каждую клемму двумя винтами EP.



EP x2
EP x2

У вас остается две клеммы, сохраните их для будущего этапа сборки.



Так должна выглядеть ваша сборка по окончании этого этапа монтажа.

