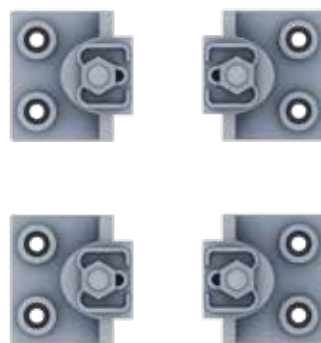




ДЕТАЛИ ВАШЕЙ МАШИНЫ

Детали 157-го этапа сборки: шестая часть рельса и четыре клеммы.

157B 4 КЛЕММЫ



8 ВИНТОВ EP



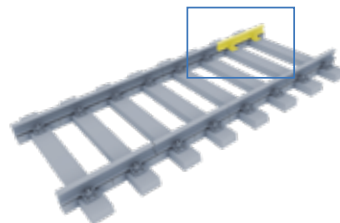
157A РЕЛЬС



ПУТЕШЕСТВУЙТЕ ВО ВРЕМЕНИ

На этом этапе вы закончите сборку железнодорожного полотна для вашего «Делореана».

Закрепите восьмую часть рельса на шпалах при помощи клемм, следуя пошаговым инструкциям.

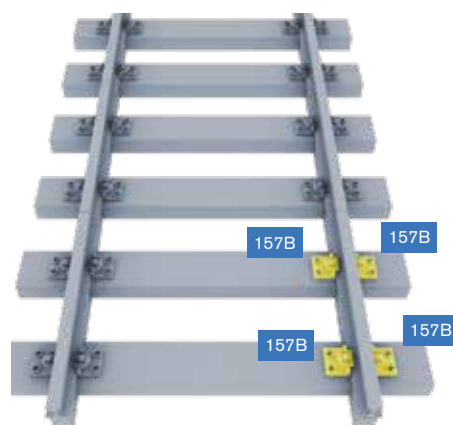


ПРОДОЛЖЕНИЕ РЕЛЬСОВОГО ПОЛОТНА



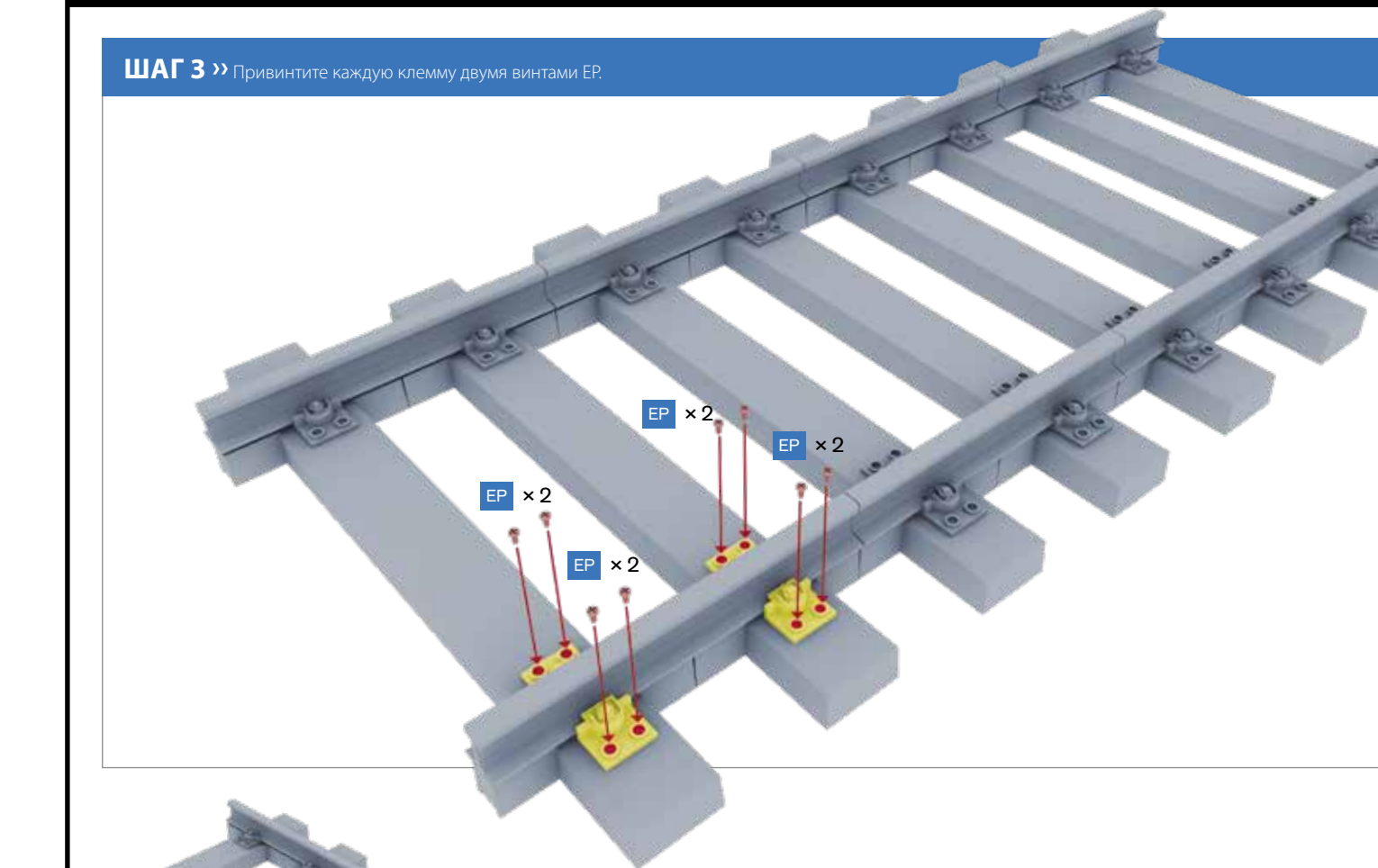
Это заключительный этап монтажа железнодорожного полотна.

ШАГ 1 » Положите рельс (157A) на железнодорожное полотно, как показано на рисунке.



ШАГ 2 » Установите клеммы (157B) по одной с каждой стороны рельса (157A).

ШАГ 3 » Привинтите каждую клемму двумя винтами EP.



Так должна выглядеть ваша сборка по окончании этого этапа монтажа.

