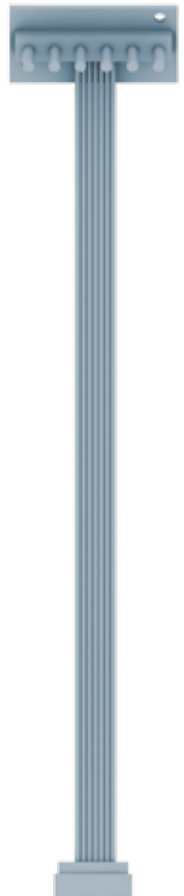




ДЕТАЛИ ВАШЕЙ МАШИНЫ

Детали 23-го этапа сборки: детали временных контуров.

23А ПАНЕЛЬ ПЕРЕКЛЮЧАТЕЛЕЙ



23В СКОБА



23С КОРПУС ВРЕМЕННОГО КОНТУРА



23D КНОПКА СБРОСА



23Е РУКОЯТКА



23G КРЫШКА



23F ВРЕМЕННОЙ КОНТУР



23H БЛОК ПИТАНИЯ



23I КОНТРОЛЬНЫЙ ЩИТОК



5 ВИНТОВ **AP**



4 ВИНТА **FP**



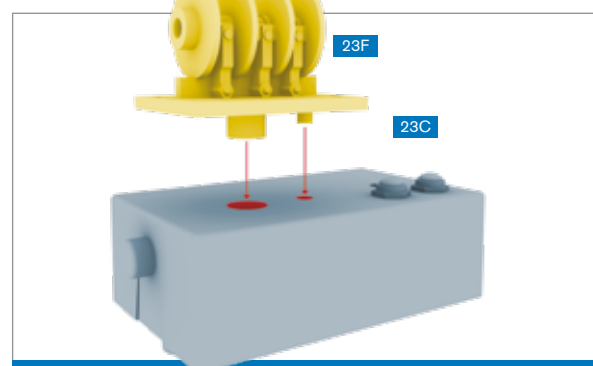
ПУТЕШЕСТВУЙТЕ ВО ВРЕМЕНИ

Начните сборку временного контура «Делореана».

Начните собирать временной контур «Делореана», следуя этим пошаговым инструкциям.



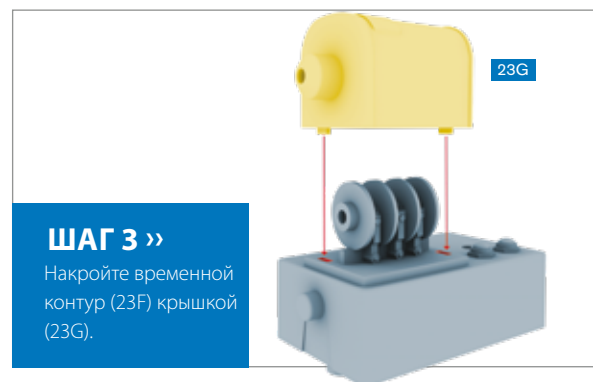
ВРЕМЕННОЙ КОНТУР



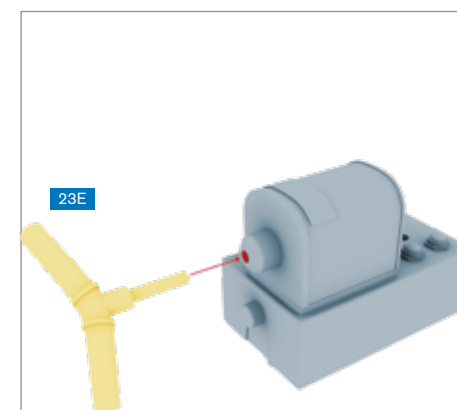
ШАГ 1 » Установите временной контур (23F) на корпус временного контура (23C).



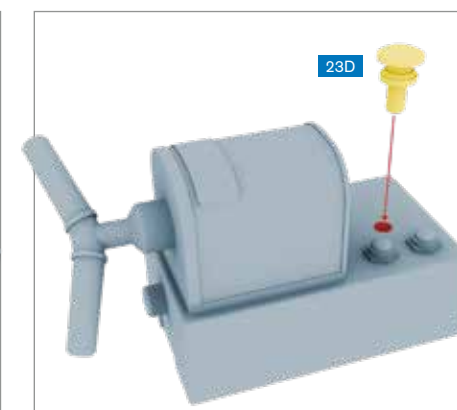
ШАГ 2 » Переверните корпус временного контура и привинтите временной контур к корпусу винтом AP.



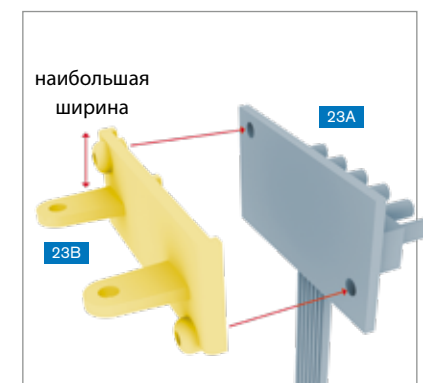
ШАГ 3 » Накройте временной контур (23F) крышкой (23G).



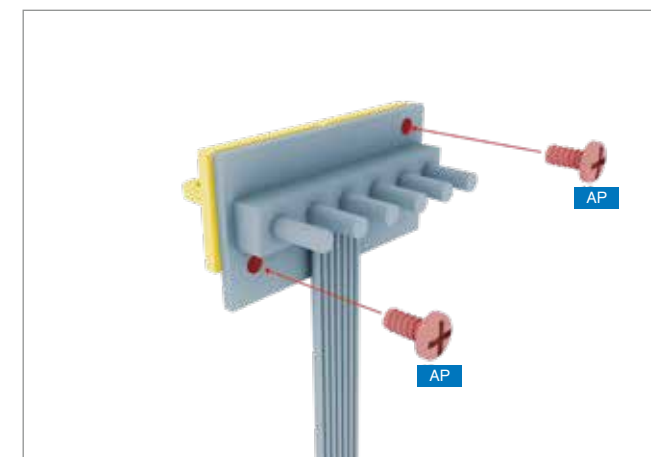
ШАГ 4 » Вставьте конец рукоятки (23E) в отверстие на конце крышки (23G).



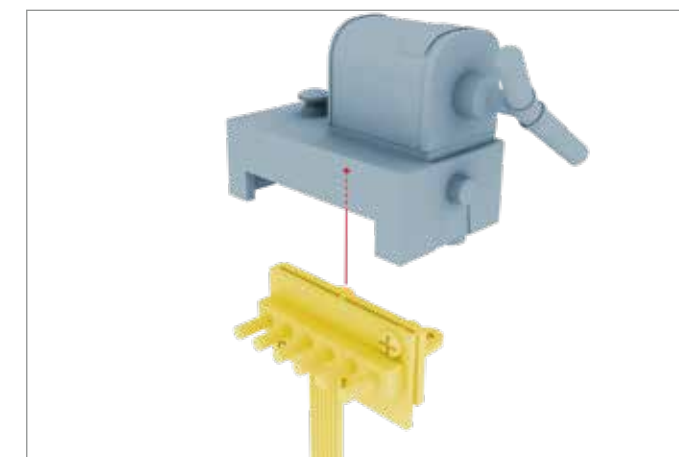
ШАГ 5 » Вставьте кнопку сброса (23D) в отверстие на верхней части корпуса временного контура (23C).



ШАГ 6 » Совместите два отверстия в углах скобы (23B) с соответствующими отверстиями в панели переключателей (23A) и прижмите детали друг к другу.



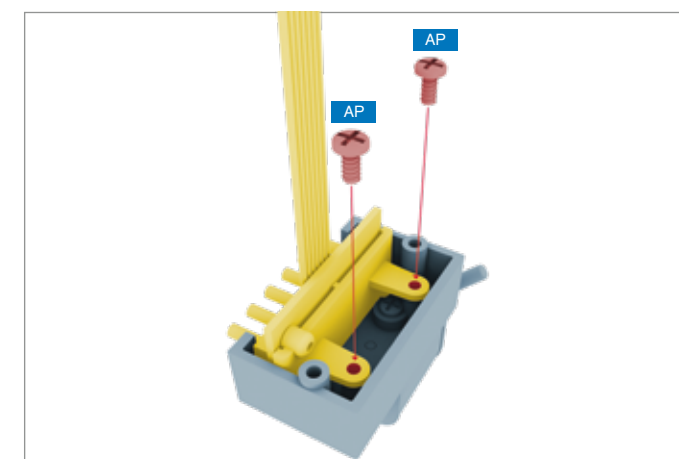
ШАГ 7 » Свинтите обе детали двумя винтами AP, как показано на рисунке.



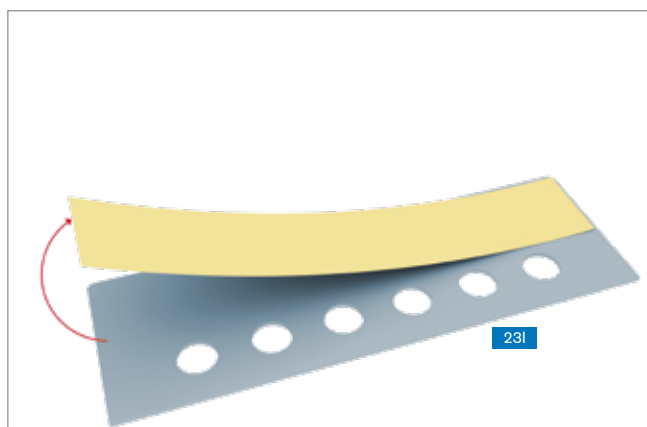
ШАГ 8 » Вставьте собранную деталь в корпус временного контура.



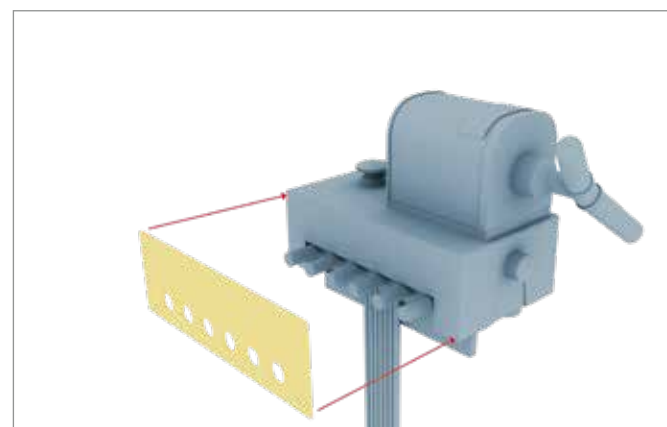
ШАГ 9 » Совмещенные детали должны выглядеть так.



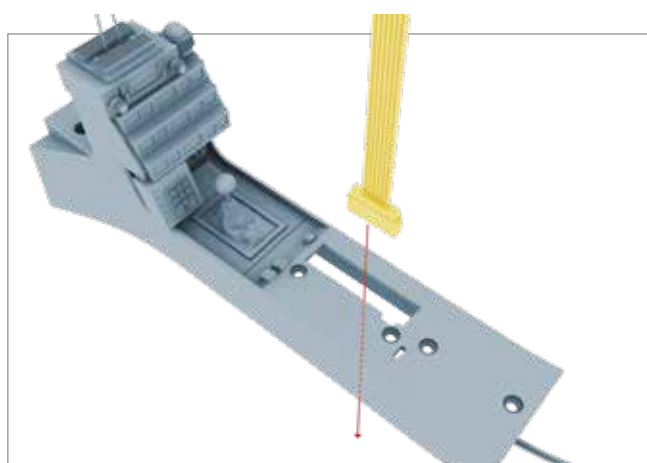
ШАГ 10 » Свинтите детали двумя винтами AP.



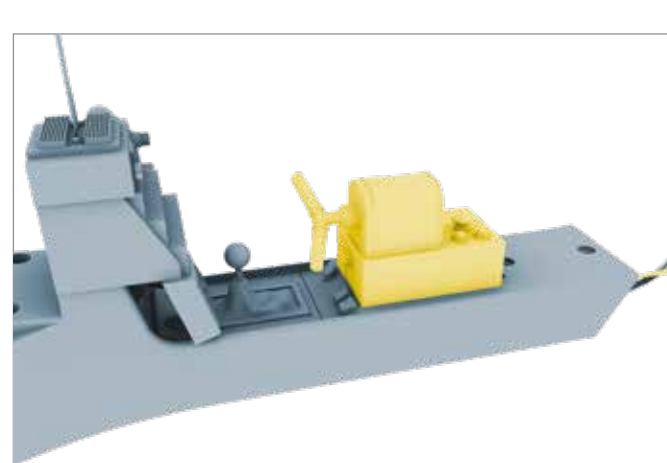
ШАГ 11 » Снимите защитную пленку с клеевой стороны контрольного щитка (23I).



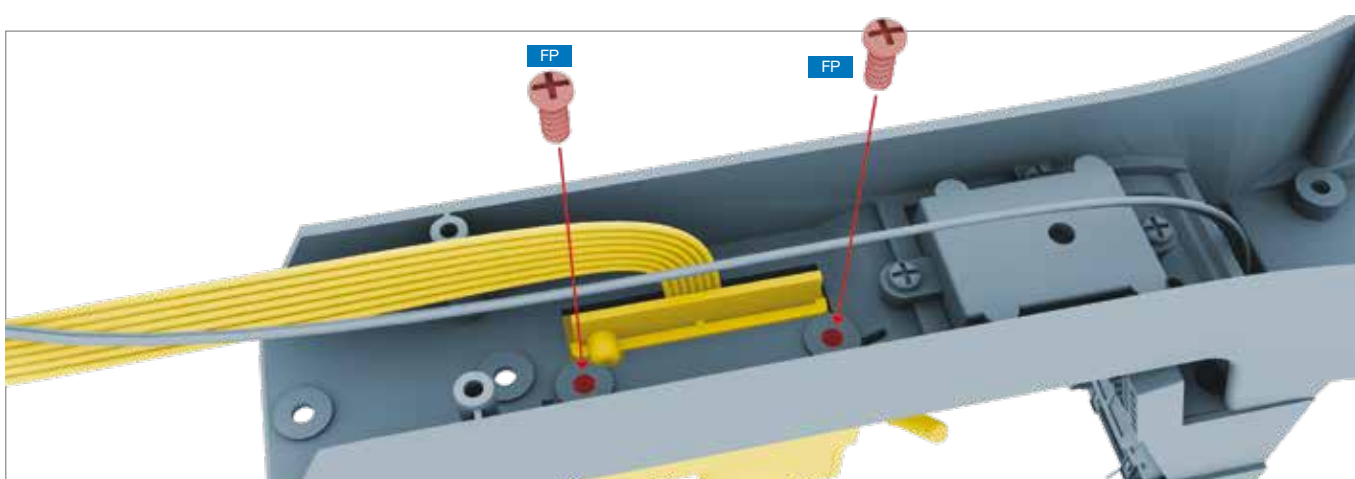
ШАГ 12 » Расположите отверстия контрольного щитка (23I) над кнопками на блоке временного контура и приклейте к нему контрольный щиток.



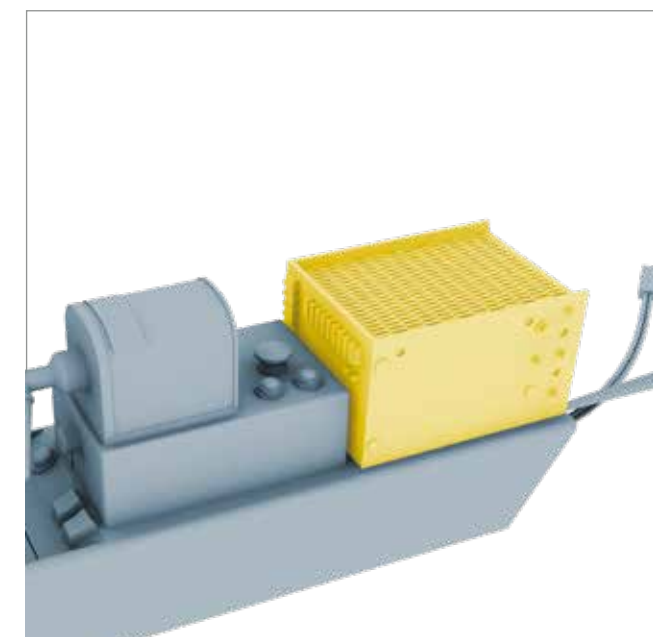
ШАГ 13 » Пропустите разъем на конце провода панели переключателей (23A) сквозь прямоугольное отверстие в центральной консоли.



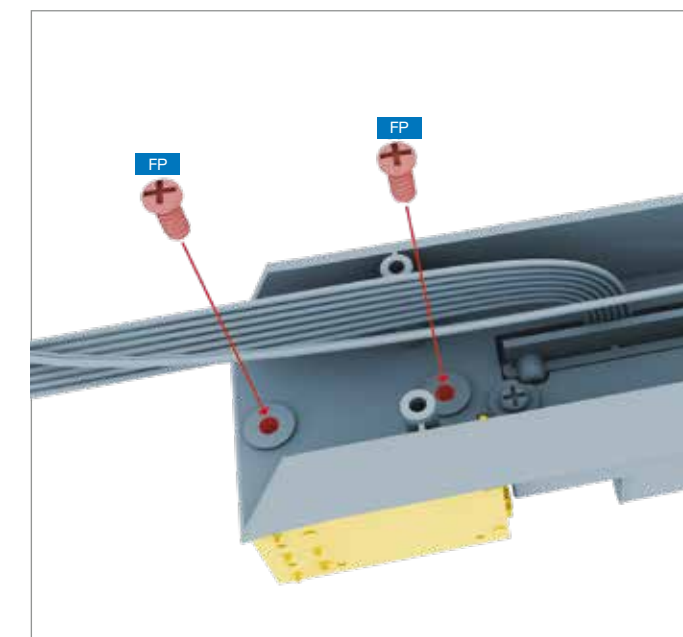
ШАГ 14 » Установите корпус временного контура на центральную консоль, как показано на рисунке.



ШАГ 15 » Привинтите корпус временного блока к центральной консоли двумя винтами FP.

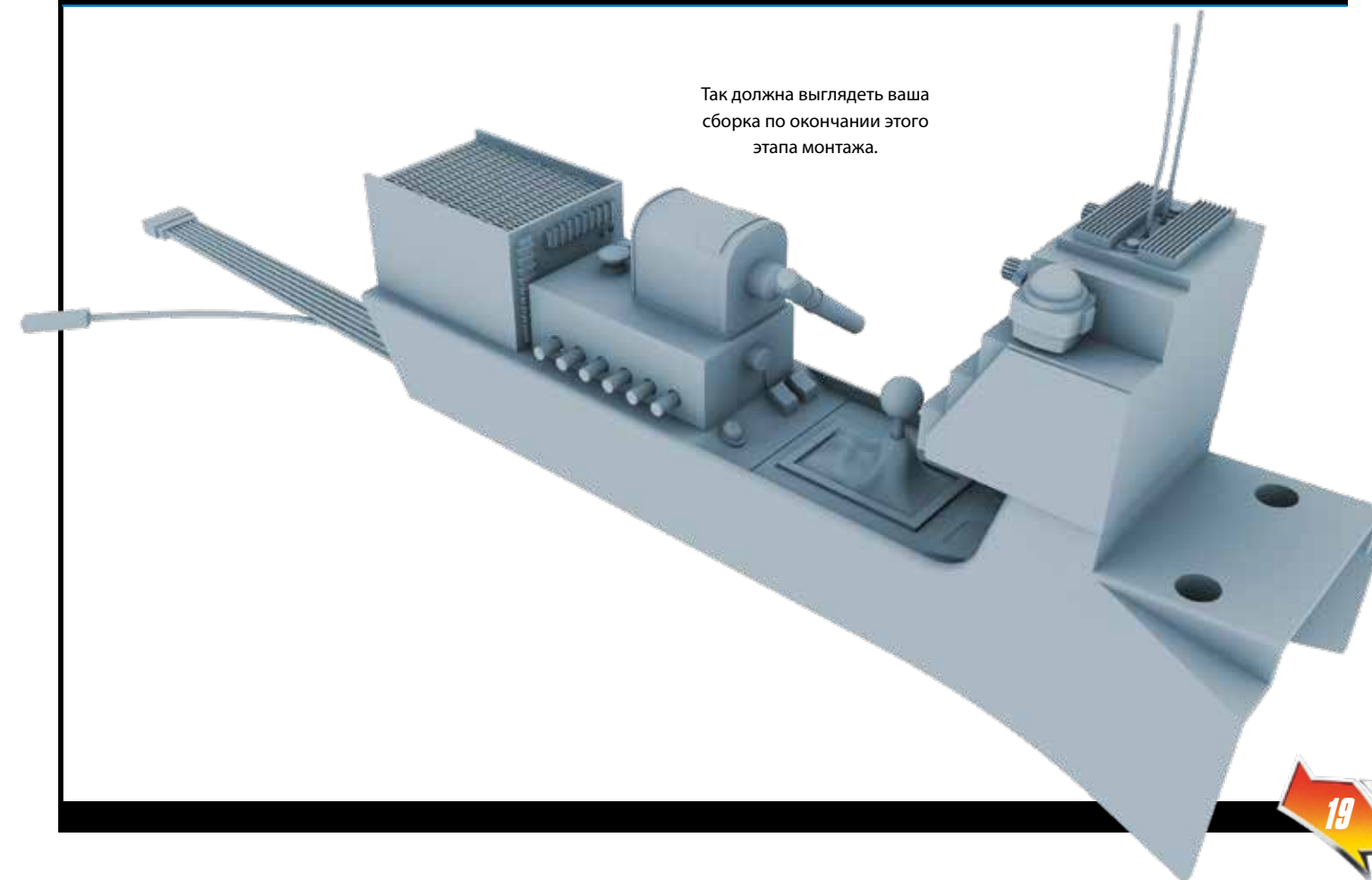


ШАГ 16 » Расположите блок питания (23H) на задней части центральной консоли.



ШАГ 17 » Привинтите его двумя винтами FP.

ЦЕНТРАЛЬНАЯ КОНСОЛЬ



Так должна выглядеть ваша сборка по окончании этого этапа монтажа.