



ДЕТАЛИ ВАШЕЙ МАШИНЫ

Детали пятого этапа сборки: детали подвески и тормоза левого переднего колеса.



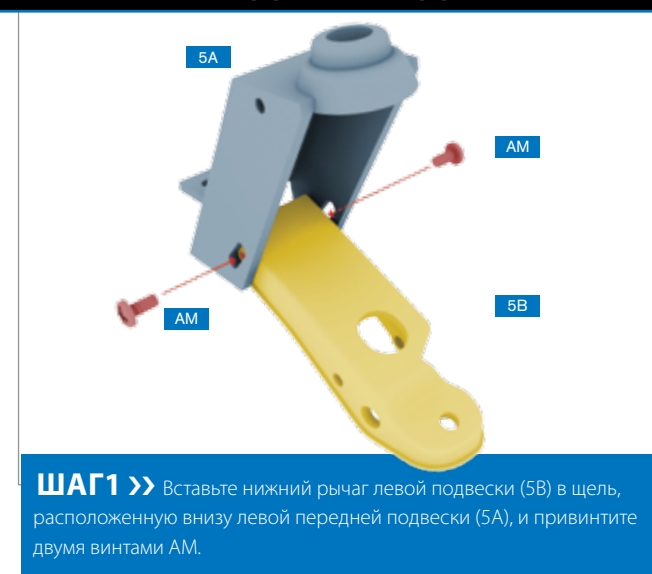
ПУТЕШЕСТВУЙТЕ ВО ВРЕМЕНИ

«Делореану», чтобы справиться с трудностями путешествия во времени, необходима надежная и мощная подвеска...

Детали «Делореана», полученные с этим выпуском, составляют левую переднюю подвеску, тормозной диск и суппорт, все эти детали должны были быть очень прочными на модифицированном Докем DMC-12.



ЛЕВАЯ ПЕРЕДНЯЯ ПОДВЕСКА

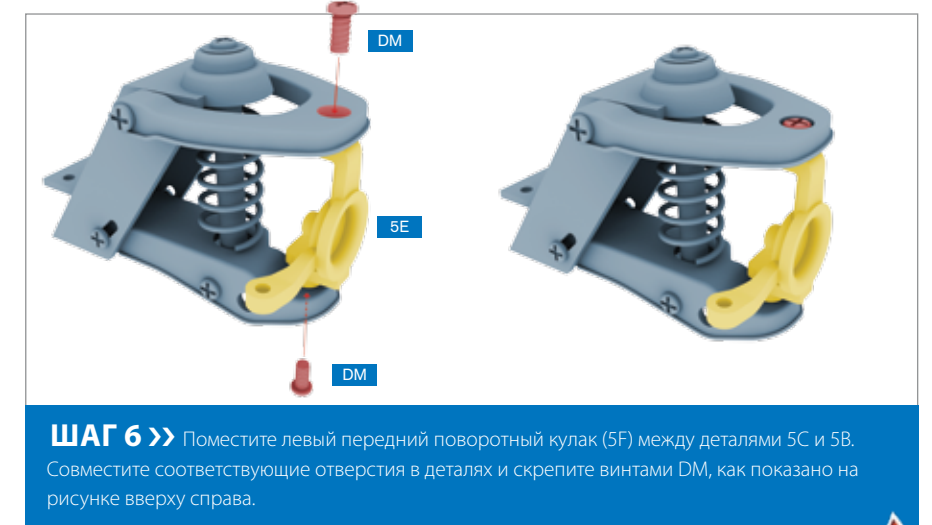
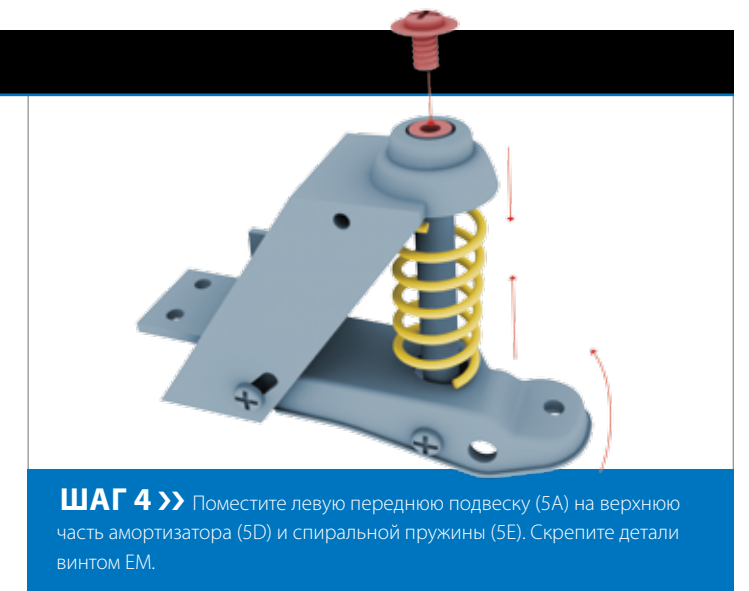


ТОРЖЕСТВЕННОЕ ПОЯВЛЕНИЕ

– «Делореан» был в фильме важным персонажем, – вспоминал Роберт Земекис, – ведь именно эта машина отправляет нашего героя в захватывающее путешествие. Поэтому сомнений, должен ли автомобиль появляться торжественно, не возникало. Я всегда думал, что именно так и будет. Земекис прекрасный знаток истории кино, а поэтому первый раз «Делориан» появляется на экране, выезжая из фургона Дока Брауна, окутанный облаками дыма с горящими красными задними габаритами. Безусловно, это торжественное появление достойно «голливудской иконы». Такой выход на сцену рождает удивительное чувство тайны, усиливающееся по мере того, как мы узнаем, на что в действительности способна эта удивительная машина...

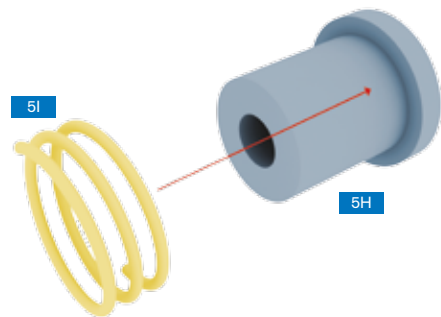


ЛЕВАЯ ПЕРЕДНЯЯ ПОДВЕСКА

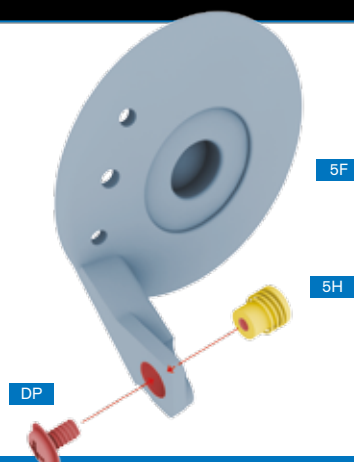




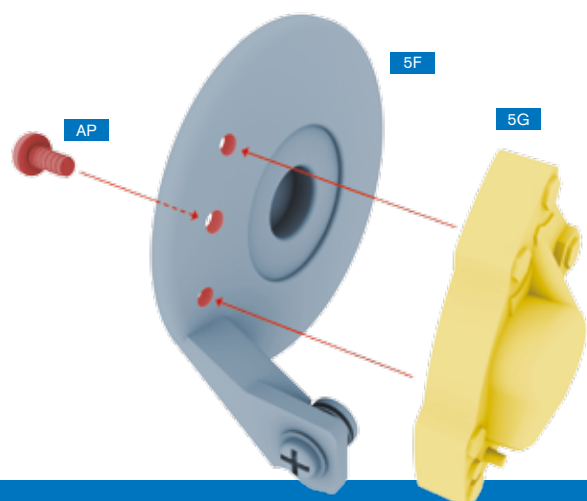
ТОРМОЗ ЛЕВОГО ПЕРЕДНЕГО КОЛЕСА



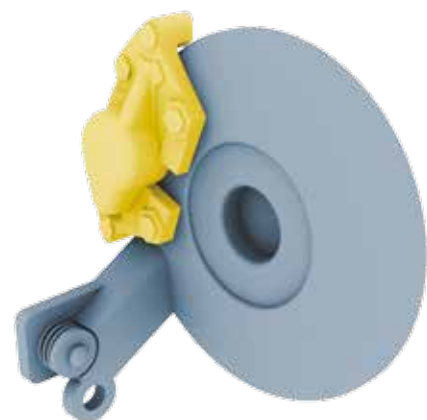
ШАГ 1 >> Наденьте пружину (5I) на установочную стойку (5H), как показано на рисунке.



ШАГ 2 >> Вставьте стойку в сборе в отверстие на конце отвода тормозного диска (5J) и привинтите винтом DP.

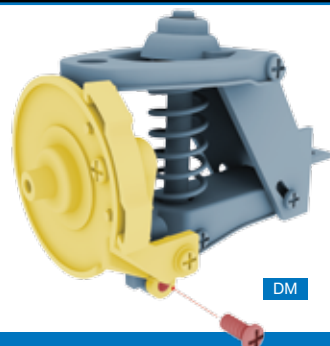


ШАГ 3 >> Совместите отверстия тормозного суппорта (5G) и тормозного диска (5J). Скрепите винтом AP через центральное отверстие тормозного диска (5J) и свинтите две детали вместе.

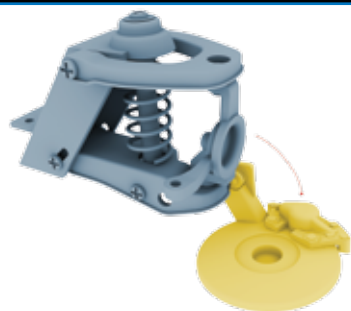


Вот так детали должны выглядеть после монтажа.

СОЕДИНЕНИЕ ЧАСТЕЙ



ШАГ 1а >> Совместите тормоз левого переднего колеса и подвеску и свинтите их винтом DM.



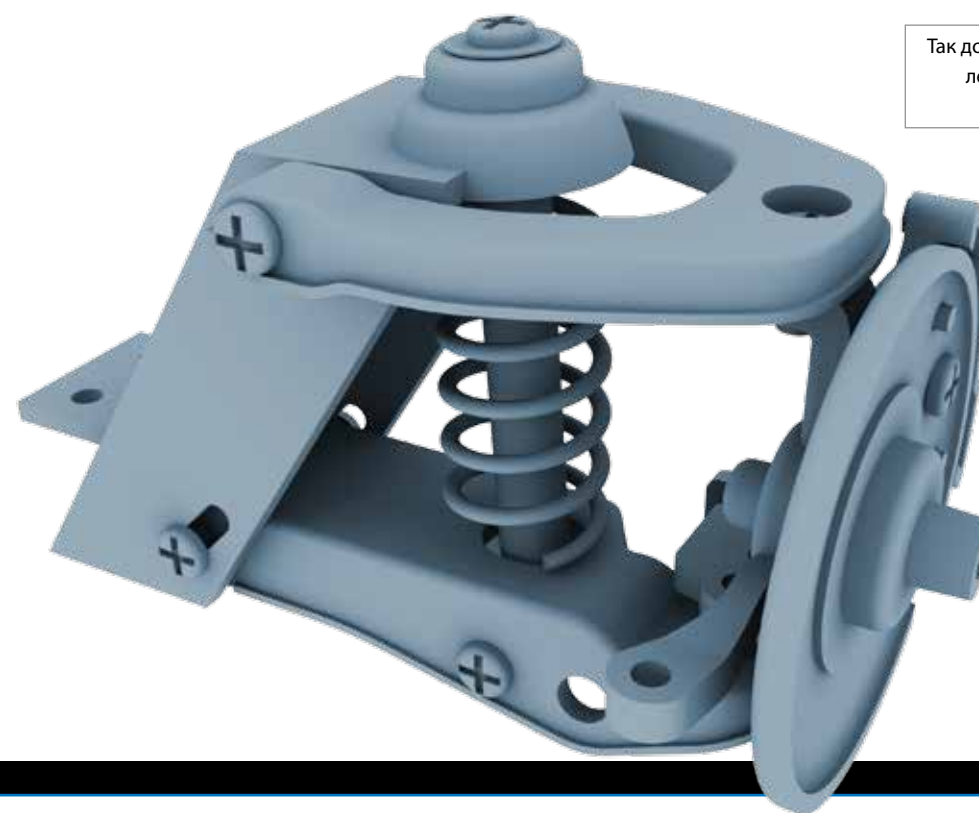
ШАГ 1в >> Не затягивайте винт слишком сильно, потому что тормоз в сборе должен двигаться, как показано на рисунке.

ШТУРМ АМБАРА

Когда Марти врезался на «Делореане» в амбар Старика Пибоди в 1955 году, тормоза, по-видимому, работали не слишком хорошо! Хотя, если честно, машина только что совершила путешествие во времени. Ошеломленный Марти выходит из сарая, одетый в костюм радиационной защиты, и молодой Шерман Пибоди немедленно решает, что перед ним инопланетянин.



ЛЕВАЯ ПЕРЕДНЯЯ ПОДВЕСКА И ТОРМОЗ



Так должны выглядеть собранные левая передняя подвеска и тормоз.

