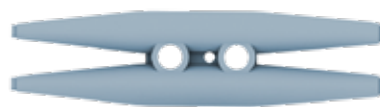
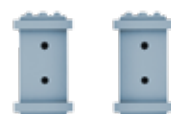
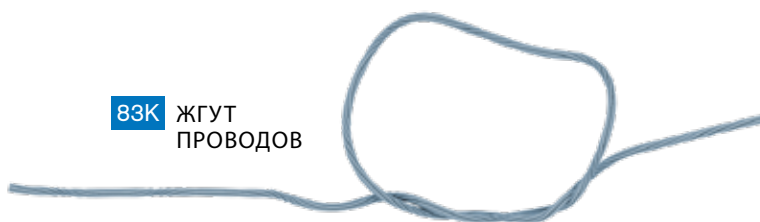


ДЕТАЛИ ВАШЕЙ МАШИНЫ

Детали 83-го этапа сборки: гофр, картриджи, конденсаторы и аккумуляторы.

83A
ГОФР83B
КАРТРИДЖИ83C
КАРТРИДЖ83D
КОНДЕНСАТОРЫ83E
СЕТКИ83F
ОСНОВАНИЕ83G
СИНИЕ
АККУМУЛЯТОРЫ83H
4 ПРОВОДА
С КЛЕММАМИ83K
ЖГУТ
ПРОВОДОВ83I
ЗАЖИМ83J
ЗАЖИМ3 ВИНТА
AM6 ВИНТОВ
AP8 ВИНТОВ
MP

ПУТЕШЕСТВУЙТЕ ВО ВРЕМЕНИ

На этом этапе вы установите новые детали

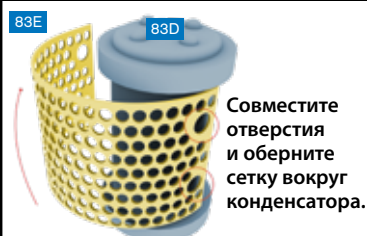
на верхнюю панель моторного отсека

вашего «Делореана».

Установите гофр, картриджи, конденсаторы и аккумуляторы на верхнюю панель моторного отсека вашего «Делореана», следуя пошаговым инструкциям.

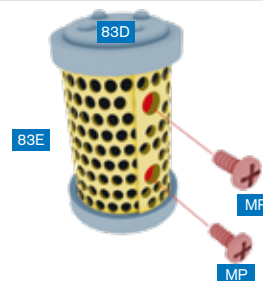


ВЕРХНЯЯ ПАНЕЛЬ МОТОРНОГО ОТСЕКА



Совместите
отверстия
и оберните
сетку вокруг
конденсатора.

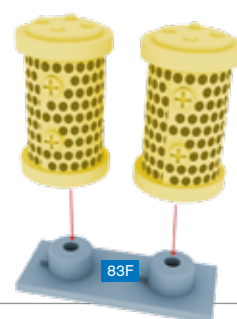
ШАГ 1 » Совместите отверстия на краю сетки (83E) с отверстиями на боковой поверхности конденсатора (83D) и оберните сетку вокруг конденсатора, как показано на рисунке.



ШАГ 2 » Привинтите сетку (83E) двумя винтами MP, как показано на рисунке.

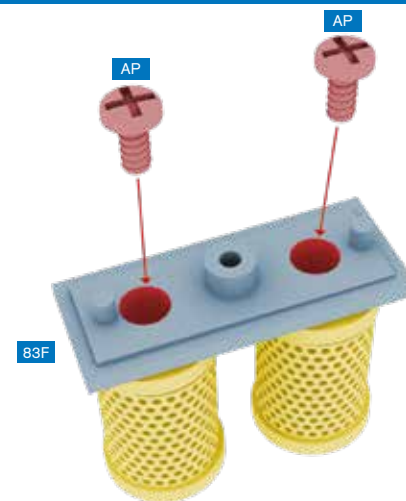


ШАГ 3 » Так же соберите второй конденсатор (83D), обернув вокруг него сетку (83E).



ШАГ 4 » Установите собранные конденсаторы на основание (83F), как показано на рисунке.

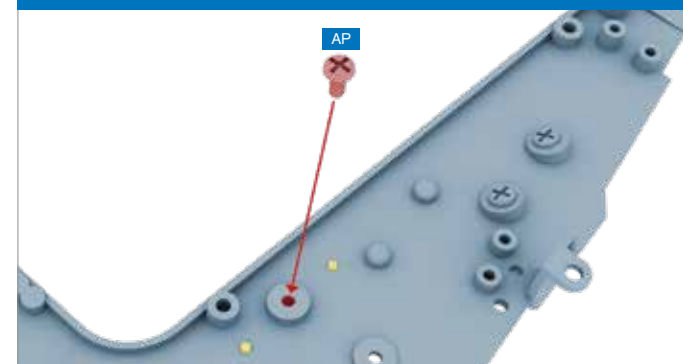
ШАГ 5 » Привинтите конденсаторы к основанию (83F) с обратной стороны двумя винтами AP.



ШАГ 6 » Установите основание с конденсаторами на верхнюю панель моторного отсека, как показано на рисунке.



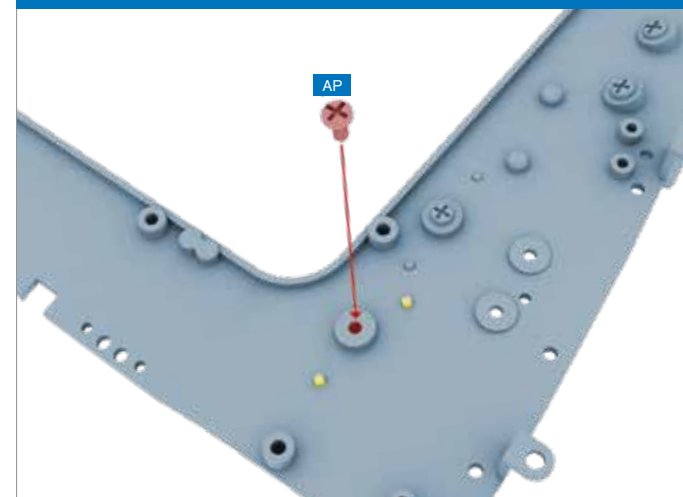
ШАГ 7 » Привинтите основание с конденсаторами к верхней панели моторного отсека винтом AP, как показано на рисунке.



ШАГ 8 » Установите синие аккумуляторы (83G) рядом с конденсаторами.



ШАГ 9 » Привинтите аккумуляторы (83G) винтом AP, как показано на рисунке.



ШАГ 10 » Привинтите клеммы двух проводов (83H) к крайнему аккумулятору винтами MP.



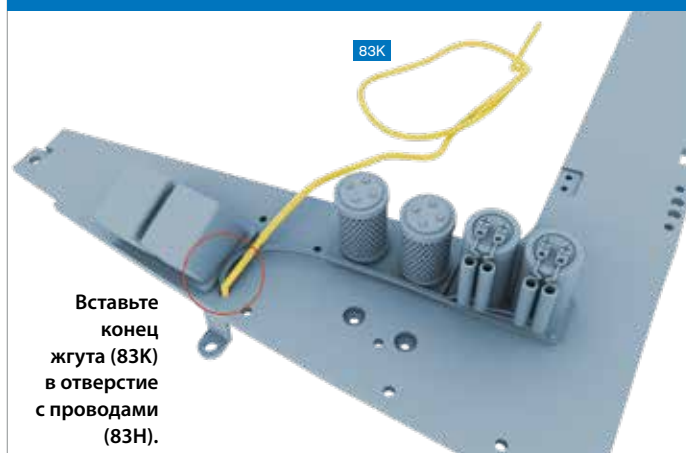
Пропустите концы проводов через отверстие, как показано на рисунке.



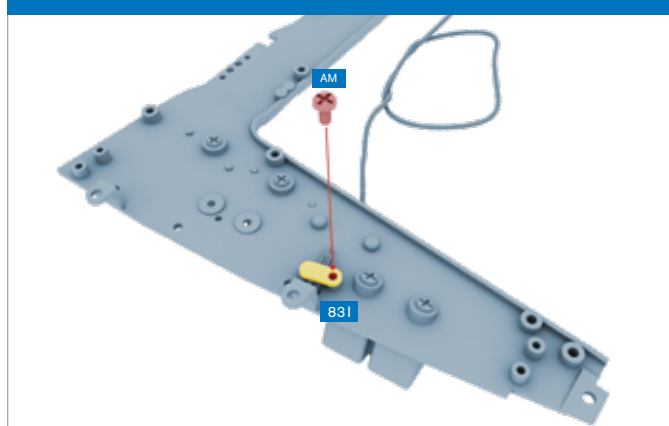
ШАГ 11 » Привинтите клеммы двух оставшихся проводов (83Н) ко второму аккумулятору (83G) винтами MP, как показано на рисунке.



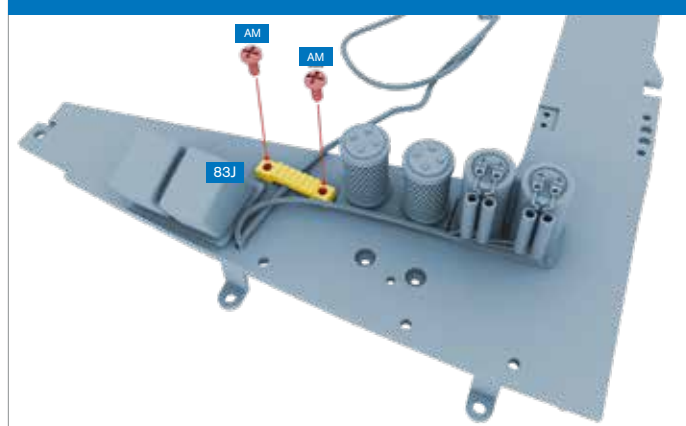
ШАГ 12 » Вставьте конец жгута провода (83K) в отверстие, сквозь которое вы пропустили провода (83Н), как показано на рисунке.



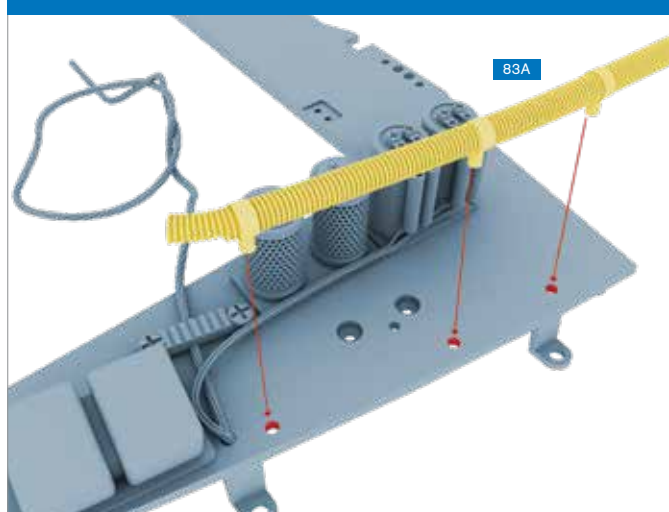
ШАГ 13 » Зафиксируйте провода с обратной стороны зажимом (83I) и винтом AM.



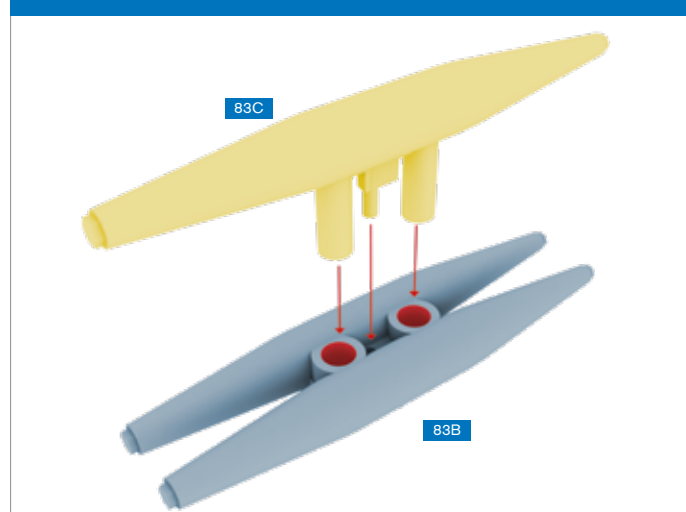
ШАГ 14 » Зафиксируйте жгут проводов (83K) зажимом (83J) и двумя винтами AM, как показано на рисунке.



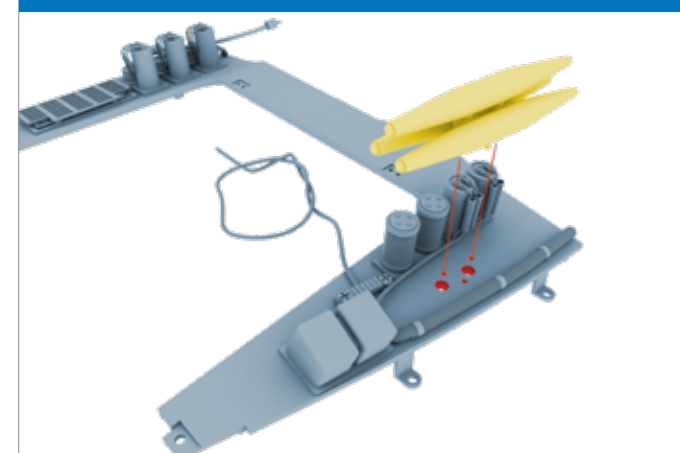
ШАГ 15 » Установите гофр (83А) на верхнюю панель моторного отсека, совместив три штифта с указанными на рисунке отверстиями.



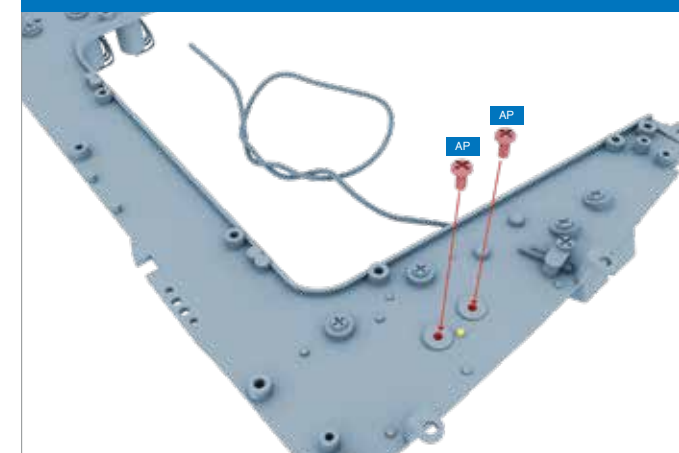
ШАГ 16 » Соедините картридж (83С) и картриджи (83В), как показано на рисунке.



ШАГ 17 » Установите картриджи (83В, 83С) на верхнюю панель моторного отсека, совмещая штифты с указанными на рисунке отверстиями.



ШАГ 18 » Привинтите картриджи с обратной стороны двумя винтами AP.



ШАГ 19 » Свободно расположите жгут проводов (83K) вокруг деталей 83В, 83С и 83G, как показано на рисунке. Жгут должен пройти под картриджами (83В).



ШАГ 20 » Аккуратно подтяните жгут проводов (83K), чтобы затянуть петлю вокруг деталей 83В, 83С и 83G.



Так должна выглядеть ваша сборка по окончании этого этапа монтажа.