



ДЕТАЛИ ВАШЕЙ МАШИНЫ

Детали 97-го этапа сборки: правый порог, накладка на правый порог.

97А ПРАВЫЙ ПОРОГ



97В НАКЛАДКА НА ПРАВЫЙ ПОРОГ



2 ВИНТА NM



ПУТЕШЕСТВУЙТЕ ВО ВРЕМЕНИ

На этом этапе вы установите правый порог и насадку на правый порог вашего «Делореана».

Установите правый порог и насадку на правый порог вашего «Делореана», следуя пошаговым инструкциям.

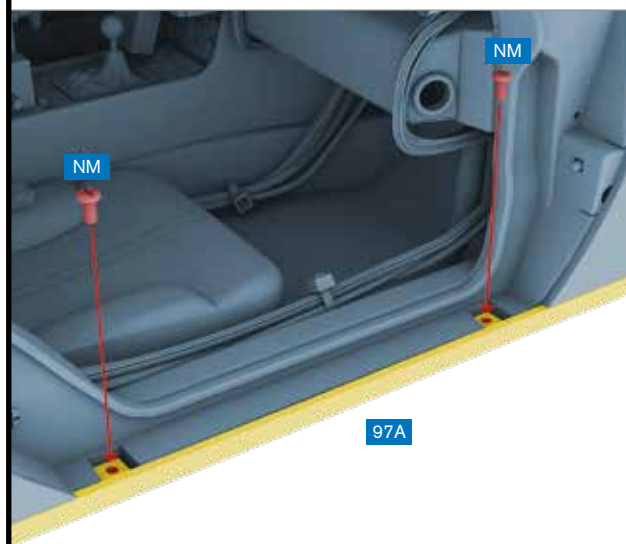


ПРАВЫЙ ПОРОГ, НАКЛАДКА НА ПРАВЫЙ ПОРОГ



97А

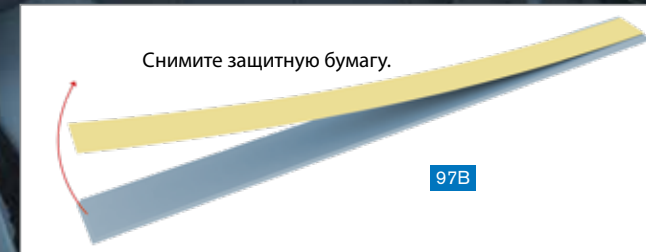
ШАГ 1 » Установите правый порог (97А) на кузов под правой дверью, как показано на рисунке.



97А

ШАГ 2 » Привинтите порог двумя винтами NM.

Снимите защитную бумагу.

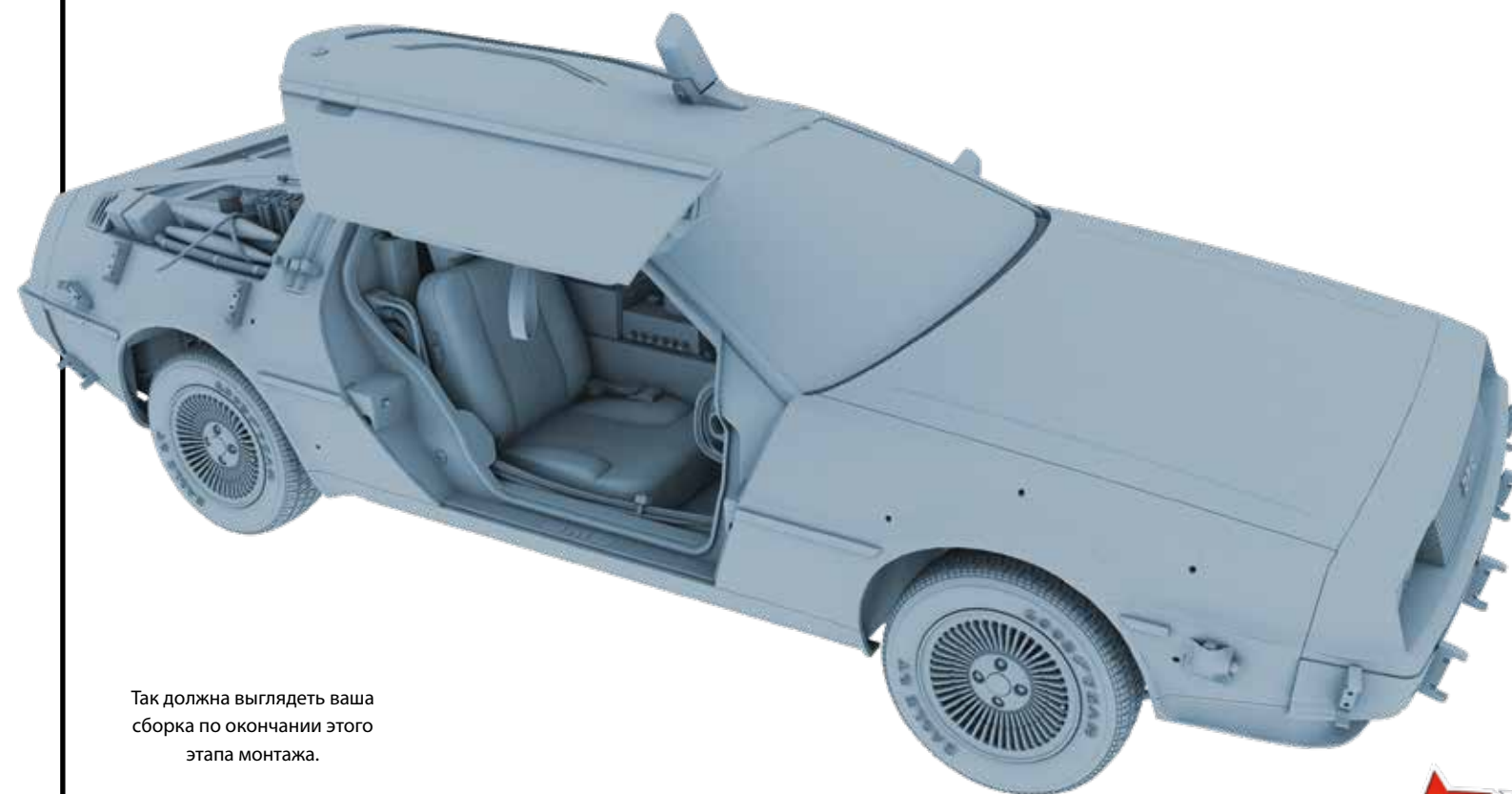


97В



97В

ШАГ 3 » Снимите защитную бумагу с накладки на правый порог (97В) и осторожно приклейте насадку на порог, как показано на рисунке. С усилием равномерно прижмите насадку.



Так должна выглядеть ваша сборка по окончании этого этапа монтажа.